

**Hightech für Technikbegeisterte
Vorbildgetreue Funktionsmodelle**

HO Zweibege-Unimog mit Schubrahmen und Fahrleitungsbauwagen
Funktionsmodell

2L 2680

3L 2681

Gleisbau

2281
Stromabnehmer für
Dreileitermodell
2681 Zweibege-Unimog



Der Unimog als Alleskönner – diesmal auf der Schiene unterwegs

- Angetrieben durch motorisierten Fahrleitungsbauwagen
- RailCom-fähiger Digitaldecoder für DCC/MM und DC-/AC-Analogbetrieb mit integriertem Energiespeicher
- Dreilicht-Spitzenbeleuchtung weiß/rot fahrtrichtungsabhängig
- Fahrmodus vorwärts/rückwärts, Sound und Licht
- Zusätzlich im Digitalbetrieb schaltbare Funktionen: Warnblinkleuchte, Pfeife, Licht, Betriebsgeräusche
- Kupplungsschacht nach NEM 362 rückseitig

LüP 23 x B 3,8 x H 4,8 cm

Funktionsmodelle der RailMotion-Serie bestechen durch:

- hohe Vorbildtreue
- hochwertige Ausführung
- modernste Antriebstechnik
- realistische Sound- u. Lichteffekte
- filigrane Details
- hohen Spielspaß
- reizvolle und vorbildliche Funktionen



H0 ROBEL Gleiskraftwagen 54.22

2L 2610

3L 2611

DCC MM DC AC NEM RailCom LED K

GleisBau:



Rangier- und Baufahrzeug für den Gleisbaubetrieb

- Mit RailCom-fähigem Decoder mit integriertem Energiespeicher
- Integriertes Soundmodul, gibt Pfeife und betriebsabhängige Geräusche wieder

Funktionsumfang im Analogbetrieb:

- Fahrmodus vorwärts/rückwärts
- Warnblinkleuchte und Kabinenleuchte aktiv
- Sound aktiv (Laustärke einstellbar über CV)
- Licht aktiv

Zusätzlicher Funktionsumfang im Digitalbetrieb:

- Schaltbare Funktionen: Warnblinkleuchte, Kabinenbeleuchtung, Sound (Lautstärke einstellbar über CV), Pfeife, Kompressorsound, Licht
- Mit Kupplungsschächten nach NEM 362 beidseitig, beiliegender Systemkupplung und Kurzkupplungskinematik

LüP 13,4 x B 3,6 x H 4,8 cm



2111
Stromabnehmer für
2611 ROBEL Dreileitermodell



H0 Niederbordwagen mit Betonmischer GleisBau Funktionsmodell mit rotierender Mischtrommel

2L 2624

3L 2625

DCC MM DC AC NEM E K

GleisBau:



Arbeitsfahrzeug für den Gleisbau, z. B. zum Gießen von Signal- und Oberleitungsfundamenten.

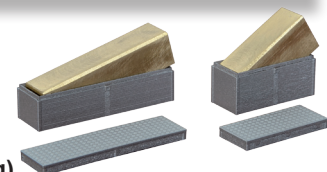
- Mit rotierender Mischtrommel
- Integrierter Funktionsdecoder für DCC/MM und Analogbetrieb
- Funktion der Trommel im Digitalbetrieb schaltbar, im Analogbetrieb Drehung während der Fahrt nur in eine Richtung
- Mit Normschacht für Kupplungen, Kupplungsattrappen und mitgelieferter Systemkupplung
- Metallräder

LüP 15,8 x B 3,6 x H 5 cm

2255
Stromabnehmer für Betonmischer
Dreileitermodell 2625



2110
H0 Zusatzgewicht, 2 Stück (26 g und 35 g)
Für Schienenfahrzeuge zur besseren Haftung
auf der Schiene, geeignet z. B. für ROBEL 2610 und 2611.





Spuk auf der Anlage? Der „Geisterwagen“... Ideal zum Bewegen motorloser Lokomotiven und Fahrzeuge

H0 Niederbordwagen mit Antrieb

2L

2315 gelb
2310 braun

3L

2316 gelb
2311 braun

DCC MM DC AC K RailCom NEM

Gleisbau:

kaum sichtbarer Doppelschleifer beim Dreileitermodell



2281
Stromabnehmer für Dreileitermodelle
2311 und 2316 Niederbordwagen braun und gelb



- Superflacher Einbau des Motors
- Wählbare Loksounds (Diesel- oder Dampflok)
- Eingebauter Energiespeicher
- Einsetzbar als Traktionshilfe im Zugverband

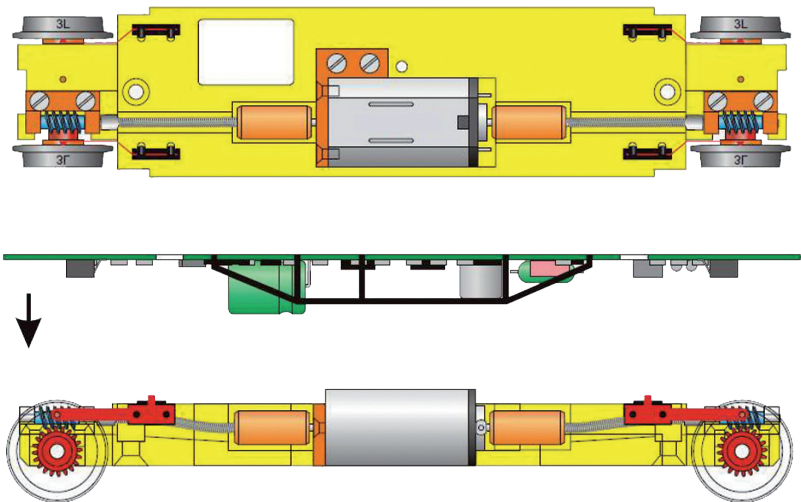
Niederbordwagen mit Antrieb

- Super Langsamfahrt vorwärts/rückwärts
- RailCom-fähiger Digitaldecoder für DCC, MM und Analogbetrieb (DC/AC) mit integriertem Energiespeicher
- Kupplungsschächte nach NEM 362 beidseitig und Kurzkupplungskinematik
- Eine Zugschlusslaterne liegt bei

Funktionsumfang:

- Sound aktiv (Art und Sound einstellbar über CV)
 - Lichtausgang aktiv
- Zusätzlich im Digitalbetrieb:**
- Sound, Pfeife und Licht schaltbar (einstellbar über CV)

LüP 16,8 x B 3,5 x H 2 cm



DCC Digitalbetrieb DCC

MM Digitalbetrieb Märklin-Motorola

DC Gleichstrombetrieb

AC Wechselstrombetrieb

2L Zweileitersystem

3L Dreileitersystem

RailCom RailCom integriert

K Licht mit Fahrtrichtung wechselnd

K Kurzkupplungskinematik

LED LED-Beleuchtung

F Zusatzfunktionen

NEM NEM-Schacht f. Kupplung (NEM 362)

S Soundmodul integriert



2L 2692
3L 2697
Schienenstopfexpress 09-3X Wiebe



2L 26093
3L 26098
Schienenstopfexpress 09-3X Infrabel



2L 2652
3L 2654
Schienenstopfexpress 09-3X Leonhard Weiß



2L 26091
3L 26096
Schienenstopfexpress 09-3X Plasser & Theurer



2L 26095
3L 26099
Schienenstopfexpress 09-3X Strukton



Stopfexpress von Plasser & Theurer

Simuliert das „Stopfen“ des Gleisbettes durch absolut realistische Bewegungsabläufe der Stopfeinheit während des Arbeitsbetriebes.

Für analogen und digitalen Fahrspaß:

- Arbeitsmodus mit voll funktionsfähiger Stopfeinheit
- Super Langsamfahrt im Arbeitsbetrieb
- Mit fahrtrichtungsabhängiger Beleuchtung
- Sound Lautstärke analog einstellbar über Poti, digital über CV
- RailCom-fähiger Digitaldecoder für DCC, MM und DC-/AC-Analogbetrieb
- Mit betriebsabhängigen Geräuschen und Pfeife
- Kupplungsschächte nach NEM 362 beidseitig, Kupplungsattrappen und Systemkupplung

LüP 26,5 x B 3,3 x H 4,6 cm



Stopfbewegung



bewegter Schlitten



Wechsellicht rot/weiß



Lichteffekte



Videoclip



Änderungen und Irrtümer vorbehalten.
© 2016 **viessmann** Modellspielwaren GmbH
Am Bahnhof 1
D – 35116 Hatzfeld-Reddighausen
info@viessmann-modell.com

viessmann www.viessmann-modell.de



Das Vorbild:
Schienenstopfexpress 09-3X von Plasser & Theurer

8928 04/2016 DE 10.000 Ch.