

GIPS... WIE STEINI

Vampisol

Aus der Werkstatt 2022

Mühl- und Überfallwehre, unser Foto- und Videodiorama





Vampisol im Jahr 2022

Liebe Vampisol-Freunde, seit ein paar Tagen sind die Bauteile für Mühl- und Überfallwehre in den Webshop eingepflegt und finden auch schon reichlich Absatz: Und das ist peinlicherweise die erste Neuheit seit der Weihnachtskrippe/ dem baufälligen Schuppen von 2020. Ich hatte mich leider ziemlich verzettelt und es kam dann 2020 und 2021 einfach soviel dazwischen. Da ich mich 2022 aber verstärkt auf die Neuheiten konzentrieren will, kann ich versprechen, dass sich das dieses Jahr ändern wird. Da wird so einiges aus der pickepackevollen Neuheiten-Pipeline ploppen. (Ich sehe gerade, das habe ich im Neuheitenblatt 2019 genauso auch schon versprochen!) Diesmal habe ich aber schon eine Reihenfolge der Neuheiten festgelegt:

STRAIL-Bahnübergangssystem für die Spur 0
Das wurde sich von vielen Spur-Nullern gewünscht. Da auch hier immer mehr Fahrzeuge für die Epochen 4 und 5 auf den Markt kommen, macht das auch Sinn. Die Formen sind auch schon fertig. Ich will aber noch ein Diorama basteln und ein Video drehen.

Die Burgruine Tschanüff aus dem Engadin in Ho
Der Bausatz gibt das bizarre, in der Ostschweiz gelegene Vorbild mit echter Ruinenanmutung und reichlich Modellschutt wieder. Die Dimensionen sind für Modellbahnverhältnisse ungewöhnlich wuchtig. Der Bergfried ist satte 280mm hoch, Wandstärken bis zu 25mm!) Dennoch ist das Modell ehrlich gesagt in 1 zu 120 gehalten, weil es sonst alle Ausmaße und Sehgewohnheiten sprengen würde, nur die Öffnungshöhen und Steinmaße sind selbstverständlich an Ho angepasst. Die meisten Bauteile sind schon fertig und werden dann teilweise auch einzeln angeboten, so dass man sich individuelle Ruinen und „Lost-Places“ erstellen kann.

Verzahnte Bruchsteinmauerplatten für das Steinfrei-System (erstmal nur in Ho, Spur 0 wird folgen)
Ein sehr rustikales, grobes Mauerwerk (beim Urmodellbau wurden tatsächlich kleine Bruchsteine vermauert) mit passenden Mauerkronen. Die Mauerstöße sind verzahnt, so dass beliebig lange Mauern ohne sichtbare Stöße aufgestellt werden können.

Zweigleisiges Tunnelportal, angelehnt an die Tunnel der Kanonenbahn Eschwege-Leinefelde für Ho
Endlich ein zweigleisiges Tunnelportal von Vampisol mit einer (hier vorbildgerechten) großzügiger Öffnung. Die im 19. Jahrhundert gerne gewählte Bauform mit einem pylonförmigen Mittelrisalt und Architrav soll mit unterschiedlichen Elementen frei kombinierbar sein und paßt auch zu den neuen, verzahnten Bruchsteinmauerplatten des Steinfrei-Systems, so dass für die Flügelmauern individuelle Lösungen möglich sind..

Ergänzungen zum Steinfrei-Quadermauerwerk
Es kommen drei Einbauten für die Arkaden und dazu ein passender Gepäckaufzug. Beides ist weit fortgeschritten.

Der Bahnhof Rittmarshausen und der Güterschuppen Göttingen Süd der Gartetalbahn in o/oe
Das Kleinbahnhauptgebäude und der Güterschuppen in Ziegelbauweise. Das sollen wirklich besondere Modelle werden, zugegeben auch weil sie für

meine eigene Anlage sind. Das Mauerwerk in bewehrter Bauweise aus Gips und die Türen und Fenster aus Laser-cut sind weitgehend fertig. Es fehlt noch die Dachkonstruktion und noch viele Details und Kleinteile aus dem 3D-Drucker. Auch eine Sache, in die ich mich derzeit intensiv einfuchse. Auch da wird von Vampisol einiges zu erwarten sein.

Wenn ich mir ehrlich gesagt die Liste so anschau, ist es doch sehr ambitioniert, das alles zu realisieren. Wie einige schon festgestellt haben, bin ich jetzt endlich auch wieder auf Youtube aktiver. Auch da lohnt es sich mal reinzuschauen. Wenn alles gut geht, will ich am Donnerstag, dem 7. April um 19.30 Uhr das erste Mal auf Youtube live streamen und dabei einiges zu den neuen Projekten erzählen und dabei gerne über den Chat auch mit Ihnen in Kontakt treten.

Im letzten Jahr war dreimal ein Fernsichteam des Senders D-Max in meiner Werkstatt. Dabei sind wirklich tolle Aufnahmen entstanden und es wird auch spannend. Warum die Sendung immer noch nicht ausgestrahlt wurde, kann ich nicht verstehen und mehr dazu darf ich aus vertraglichen Gründen noch nicht bekannt geben. Wenn es soweit ist und ein Sendetermin feststeht, werde ich das aber auf den üblichen Kanälen, Webseite, Newsletter, Youtube und Facebook auch bekannt geben. Das Zuschauen wird sich lohnen.

Ich wünsche allen Friede und Gesundheit!
Ihr Jens Kaup

Hann. Münden im März 2022

Wasserbau



Bereits fertig und lieferbar! Mühlwehr und gemauerter Mühlkanal



Das neue Mühlwehr in unserem Fotodiorama (Spur 0)



Die Steinstruktur am Überfallwehr

Aus der Werksatt 2022

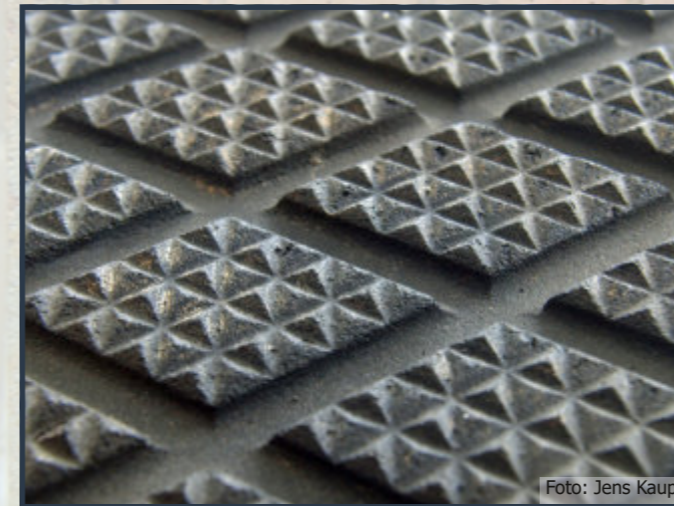
2

Aus der Werksatt 2022

STRAIL® für Spur 0



Die Hartgummigleisfüllungen, samt Kupplungsabweiserblech kommen nun in hochdetaillierter Ausführung auch für Spur 0



Detailaufnahme

STRAIL® für Spur 0



Der Lastenaufzug, passend zu den Steinfrei-Quadermauern nach Motiven des Modellbahnzeichners Pit Peg †.



Details der Verglasung des Dienstraumes auch nach Pit Peg

Die Planung für 2022

- So soll es aus der Pipeline ploppen:
- Mühl- und Überfallwehre (bereits lieferbar)
 - STRAIL für die Spur 0 (April)
 - Burgruine Tschanüff H0 (Juni)
 - Steinfrei - verzahnte Mauerplatten H0 (August)
 - Steinfrei - 2.gl.- Tunnelportal H0 (August)
 - Gepäckaufzug und Arkadeneinbauten (Oktober)
 - Bahnhof Rittmarshausen in Spur 0/0e (Jahresende)

Die Planung für 2022



Das neue zweigleisige Steinfrei-Tunnelportal in Ho - die Flügelwände sind aus den neuen Steinfrei-Bruchsteinmauerplatte mit seitlicher Verzahnung.

Aus der Werksatt 2022

3

Aus der Werksatt 2022

3

Aus der Werksatt 2022



Burgruine Tschanüff



Foto: Adrian Michael



Die erste Bauteile zur Burgruine Tschanüff: der Bering (von 1254), die äußere Schildmauer (13. Jhdt.) mit Verstärkung (15. Jhdt.) und der Bergfried (von 1254)



Vampisol live
des erste Mal am Donnerstag,
dem 7. April 2022 um 19.30 als
Livestream auf Youtube!

Panoramaansicht der Burgruine Tschanüff von Südosten mit dem Piz Spadla im Hindergrund.

Foto: Hermann Hammer

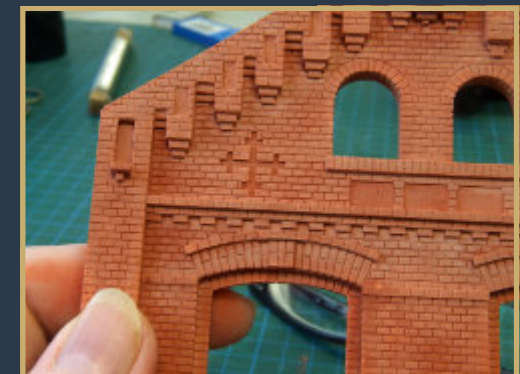


Bahnhof Rittmarshausen



Foto: Sammlung Kaup

Die Bahnseite des Bahnhofsgebäudes der Gartetalbahn in dem Zustand der Epoche II, wie es auch als Vampisol Modell der Baugröße 0 kommt.



Der erste Abguss der Straßenseite mit dem für das Gebäude typischen Binderverband.



IMPRESSUM

Vampisol.de • JensKaup@vampisol.de • +49 - 55 41- 999 2005
Ust-ID DE 213018071 • ZVR DE4845088457440-V

© 2022 Vampisol Eisenbahnmodellbau
Dipl.-Ing. Jens Kaup
Stieggasse 27 • 34346 Hann. Münden