



lieferbar

Spurweite O Lokschuppen Hamm:

Ergänzend zur lieferbaren Schiebephöhne Hamm haben wir den originalen Lokschuppen Hamm konstruiert. Auf einer Fläche von 90 cm x 100 cm lassen sich 16 Groß-Loks abstellen. Der Lokschuppen lässt sich auch in halber Tiefe und beliebiger Anzahl von Ständen bauen.

Spurweite O Werkstatt:

FM Schmelzofen Set <1>	K 316	35.- €
FM Standschleifer <2>	K 317	15.- €
FM Ölzapfer <3>	K 318	19.- €
FM Blechschere	K 321	11,50 €
BS Druckluftschlauch <4>	K 322	14.- €
FM Junctionbox <5>	K 323	16.- €

Spurweite O Diverses:

FM Prellbock Rawie, mit Holzbohle <6>	K 350-H	34.- €
FM Streckentelefon mit Siemens-Telefon <7>	K 370	16.- €
BS 3 Stück Hängelampe klein, Ø 9 mm <8>	K 326	12.- €
BS Lampe Schöneweide (Salatschüssel) <9>	K 327	35.- €
BS 3 Stück Lampe Hamm <10>	K 328	15.- €
BS 9 Stück Biergläser Weizenbier <11>	K 103	10.- €
Messingschilder für BR 50 + BR	D 910	22.- €

Spurweite HO Diverses:

FM Prellbock Rawie, m./o. Holzbohle <12>	K 067	19,50.- €
BS Kurbelbock <13>	K 068	11.- €
BS 10 x Bier-/Wein-fass <14>	K 015	9,50 €
FM Radio Nordmende <15>	K 033	7,50 €
Speisen Wurst, BS oder bemalt <16>	K 021	8,50 €



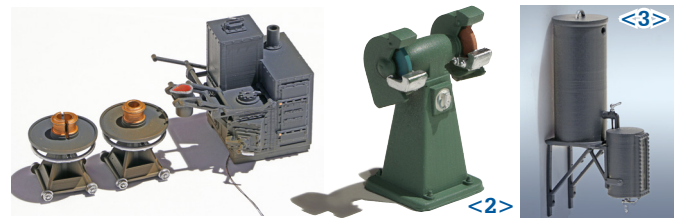
KLV 04 Kabrio O



Lampen mit neuartiger Hochleistungs-LED: Sehr helles warmweißes Licht.



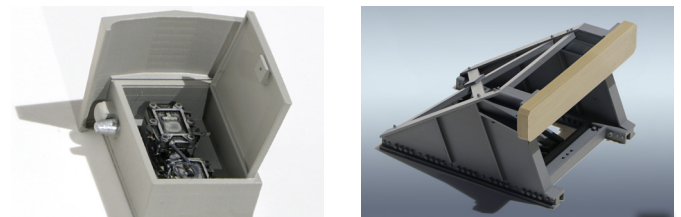
Biergläser Weizenbier <11>



Der Ofen zum Erhitzen von Zinn zum Gießen von Gleitlagern <1>



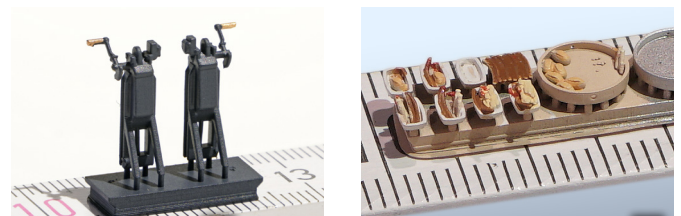
Junctionbox <5>, Druckluftschlauch <4>, Hängelampe 2 <8>



Offenes Streckentelefon <7> Prellbock Rawie Holz <6> O

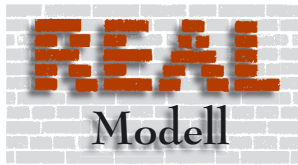


Prellbock Rawie <12> HO Fass <14>, Radio <15>



Kurbelbock <13> HO Wurst und Pommes <16> HO

Real-Modell
D-25585 Lütjenwestedt
Kloster 8
Shop: www.real-modell.de
E-Mail: juechser@real-modell.de
Tel: 0 48 72 / 22 21



Messeneuheiten 2020



Lokschuppen Hamm 

