



Nuevo Boletín de novedades y noticias

Mayo de 2023

Indice

1. [Editorial](#)
 2. [Nueva línea de atención rápida por Whatsapp](#)
 3. [Próxima subida de precios](#)
 4. [REEDICIÓN: Puente LAV sobre el Río Ebro \(Zaragoza\). escala N](#)
 5. [REEDICIÓN: Torre señalización estaciones de Cercanías. Escala H0](#)
 6. **NOVEDAD:** Cocherón con cubierta "diente de sierra". Escala N
 7. **NOVEDAD:** Ampliación cocherón con cubierta "diente de sierra". Escala N
-

Editorial:

Este "nuevo" boletín será similar a un blog, con el objetivo de manteneros informados sobre cómo van las cosas. Es decir, no sólo se incluirán novedades, sino también cambios en Parvus y otros asuntos relevantes. Por otro lado deseo enviar los boletines todos los meses.

Parvus no es una gran empresa, sino un proyecto personal que se ha convertido en un negocio familiar. La aceptación de este hecho implica comprender que algunos hechos que no tienen relación directa con Parvus, pero sí a nivel personal, pueden repercutir negativamente en la actividad productiva, comercial o de atención al cliente.

En los últimos meses he sufrido la pérdida de un familiar muy querido y también problemas importantes de salud. Aunque he intentado que estos hechos no repercutieran en la actividad de Parvus, lo han hecho de forma muy significativa.

No se han presentado novedades durante más de 6 meses y los proyectos previstos han sufrido importantes retrasos. Además, el área de atención al cliente no ha atendido adecuadamente las solicitudes de información, consultas y sugerencias que he recibido en este tiempo. Debo aclarar que todos los pedidos recibidos se han podido atender correctamente y en su

plazo.

Por lo tanto, si alguno de vosotros tiene un correo electrónico sin respuesta desde hace un tiempo considerable, o si estás esperando una novedad anunciada que aún no ha salido, me disculpo sinceramente.

Para remediar esto, como anuncio más adelante, he organizado un servicio de consultas rápidas a través de Whatsapp.

Gracias a todos por vuestra comprensión.

Nueva línea de atención rápida por Whatsapp:

Con el objetivo de mejorar la atención al cliente, hemos inaugurado una línea de Whatsapp de respuesta rápida. Puedes utilizar este medio para consultas sobre el montaje de los kits, reclamaciones que requieran respuesta inmediata, seguimiento de pedidos, entre otros.

Durante el siguiente horario (Lunes a viernes no festivo, de 10:00 a 13:00 y de 15:00 a 20:00), podré encontrar momentos disponibles para responder de manera más ágil que a través del correo electrónico.

Sin embargo, te solicito que sigas utilizando el correo electrónico (admin@parvus.info) para sugerencias o comentarios que no requieran una respuesta inmediata.

Es importante que te identifiques en el primer mensaje de Whatsapp, proporcionando tu nombre completo.

El número de teléfono de la línea whatsapp es el siguiente:

+34 605 590 802.

No se atenderán llamadas de voz en esta línea.

Próxima subida de precios en Parvus:

En Parvus nunca hemos modificado los precios de venta al público. Si bien cada producto se presupuestó en base a los datos y costes del momento de su lanzamiento, algunos de ellos datan de hace mucho tiempo.

Sin embargo, debido a un espectacular aumento en los precios de las materias primas y la electricidad, entre otros factores, me veo obligado a actualizar los precios. A partir de ahora, mi intención es hacerlo de manera anual.

A partir del 1 de junio, comenzaremos a actualizar la lista de precios, que actualmente se encuentra en proceso de cálculo. Obviamente los modelos más antiguos sufrirán más cambios que los más nuevos.

Por lo tanto, si tenéis alguna compra planeada, es una buena idea aprovechar los días que quedan hasta este cambio.

REEDICIÓN: puente LAV sobre el Río Ebro (Zaragoza). escala N

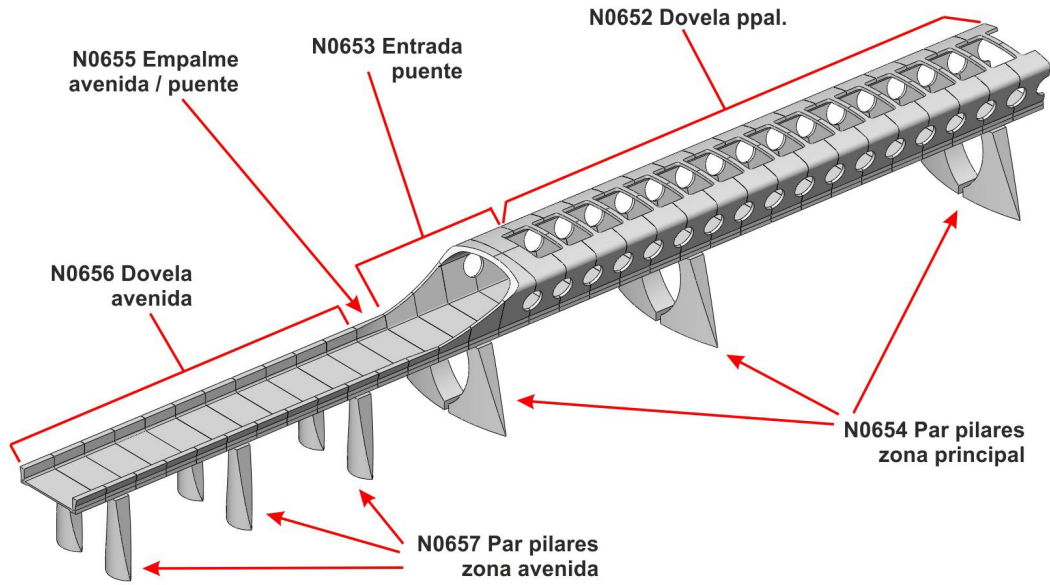


Además de los elementos de este puente que estaban en catálogo, se ofrecen otros más, como las pilas principales y otros.

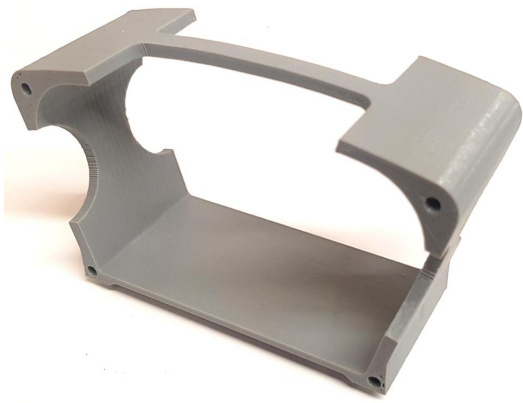


Al ser este un puente completamente modular y reproducirlo usando los mismos módulos, podemos construir el puente al tamaño que mejor se adapte a nuestras necesidades. De lo contrario deberíamos instalar en nuestra maqueta un puente de 3,41 metros a escala N o bien 6,28 metros a escala H0.

Las piezas que pueden usarse son las que aparecen en el siguiente gráfico.



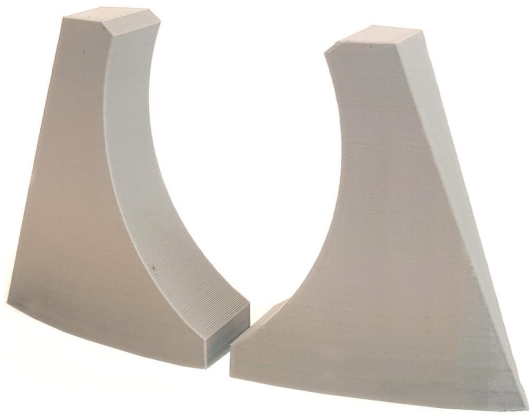
Con este enlace, podeis consultar la descripción técnica del puente en su conjunto, así como mas fotografías del puente real.



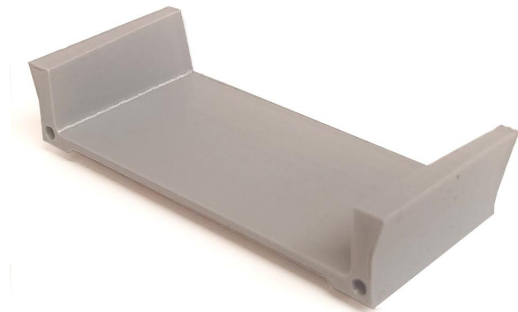
Enlace a la pieza
N-0652 Dovela principal



Enlace a la pieza
N-0653 Entrada puente



Enlace a la pieza
N-0654 Par Pilares principales



Enlace a la pieza
N-0655 Empalme avenida / puente

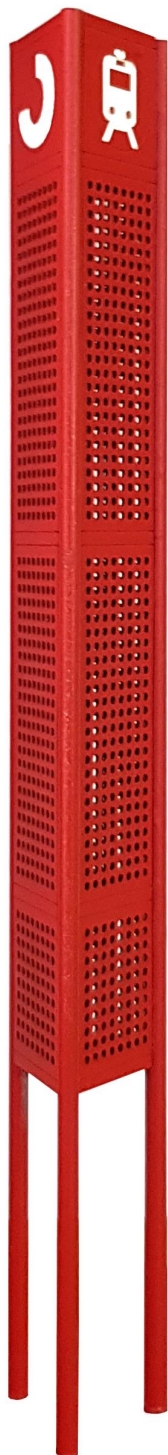


Enlace a la pieza
N-0656 Dovela de avenida



Enlace a la pieza
N-0657 Par Pilares avenida

REEDICIÓN: Torre señalización estaciones de Cercanías. Escala H0



Esta reedición es casi una novedad. Hemos aplicado un nuevo proceso de trabajo y de montaje con esta pieza, que nos garantiza un mejor resultado.

Se ha fabricado una serie de sólo 100 unidades, y pronto habrá la versión en escala N.

El enlace para consultar precio y otros detalles es este: [H0804 poste cercanías](#)

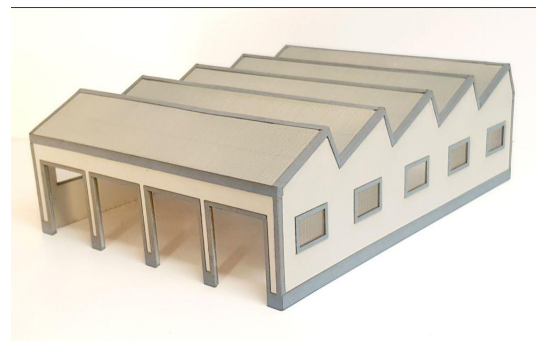
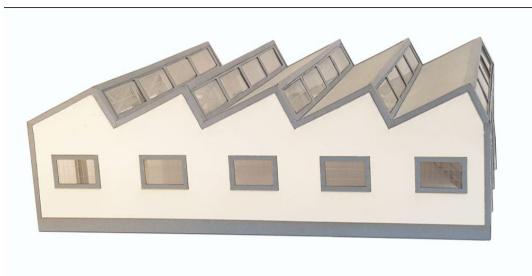
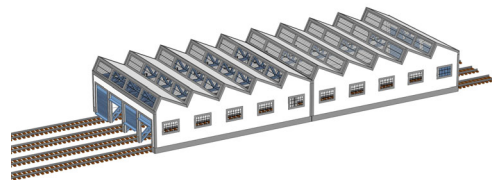
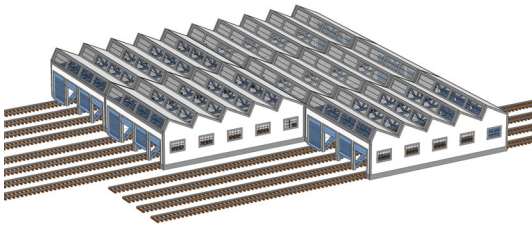
Novedad: Cocherón de 4 vías con cubierta a "diente de sierra"



Cocherón realizado íntegramente mediante corte laser sobre cartón de distintos espesores y acetato.

El enlace para verlo en nuestra tienda es el siguiente: [N0413](#)

Este cocherón tiene las puertas correderas practicables a mano.y puede unirse a otros cocherones tanto longitudinalmente como transversalmente como indican los gráficos siguientes





La referencia N0414 puede servir como ampliación. Se trata del mismo edificio pero sin puertas practicables, puede visitar esta referencia en nuestra tienda pulsando [aquí](#).

Copyright © 2023 Parvus, All rights reserved.

Want to change how you receive these emails?
You can [update your preferences](#) or [unsubscribe from this list](#).

Grow your business with  **mailchimp**

[View this email in your browser](#)



Torre de enclavamientos bifurcación Don Carlos. Escala N



Por fin llega este bello edificio a la escala N (1:160), hasta hoy sólo disponible en escala H0.

He fabricado esta torre con cartón cortado con laser, de diferentes groesos, y también con unas piezas fabricadas con una impresora 3D del tipo FDM (las de filamento).

No es un kit para principiantes, dado que las piezas son muy pequeñas y el acabado exige tapar poros y pulir un poco, especialmente las piezas realizadas con FDM. Por si

alguien desea estas mismas piezas en formato STL para fabricarlas con resina, dejaré los archivos en la web.

Como resumen, **kit de 102 piezas, escala N**. Medidas exteriores una vez terminado: **43 x 69 x 66 mm**.

Todo el tejado mas las cornisas de la parte superior es extraible de una pieza, lo cual permite que los más atrevidos puedan reproducir las palancas del enclavamiento y otro mobiliario adecuado.



Como podeis ver en la fotografía superior, esta torre estaba situada en medio de una bifurcación tipo **Y** de vía doble. No necesita mucho espacio.

Oferta especial de Lanzamiento:

Desde hoy, 4 de agosto, hasta el próximo viernes 13 de Agosto este artículo tendrá un descuento del 15%. No te lo pierdas.

Acceder a la tienda y comprar ahora con descuento



Copyright © 2023 Parvus, All rights reserved.

Want to change how you receive these emails?
You can [update your preferences](#) or [unsubscribe from this list](#).

Da: Parvus <admin@parvus.info>
Inviato: martedì 22 agosto 2023 18:57
A: news_in@modellismoferroviario.it
Oggetto: Puente LAV río Ebro, H0 y N



Uzjsyj QF [xt gwj Wrt Jgwt %

jxhfqfx M 5 % %

Reproducción a escala H0 y N



Situación

El puente sobre el río Ebro está situado en el subtramo II-b del tramo Zaragoza - Lérida en la LAV Madrid - Zaragoza - Barcelona -Frontera Francesa.

El viaducto cruza el río Ebro, a unos treinta y cinco kilómetros al sureste de Zaragoza junto a la localidad de Osera de Ebro.

Descripción general

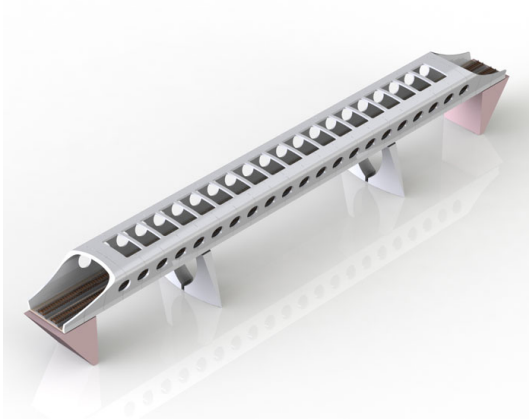
El viaducto cruza el río Ebro, a unos treinta y cinco kilómetros al sureste de Zaragoza junto a la localidad de Osera de Ebro.

El río Ebro tiene una anchura de unos 120 m en época normal, con la margen derecha perfectamente definida, mientras que en la margen izquierda la defensa se encuentra mucho más retirada, dejando una lengua de tierra en aguas normales pero inundable en época de avenidas.

Reproducción

Se han realizado las siguientes reproducciones:

- Versión reducida a 156 metros en escalas H0 y N
- Versión reducida a 96 metros en escalas H0 y N
- Pieza de la dovela principal en escalas H0 y N
- Pieza de la entrada o salida del puente en escalas H0 y N
- Pieza del pilar principal (por parejas) en escalas H0 y N



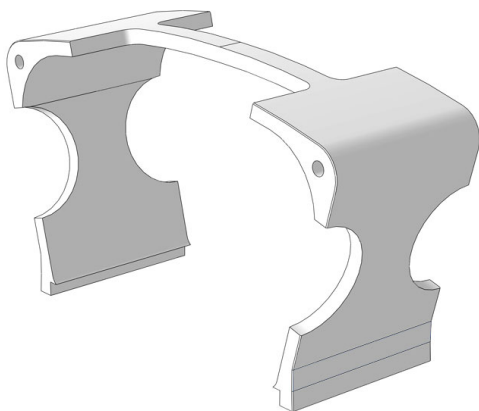
H0650 Puente LAV río Ebro, 180 centímetros. (H0)



H0651 Puente LAV río Ebro, 110 centímetros. (H0)

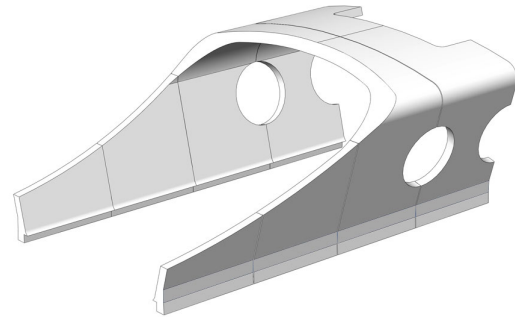
N0650 Puente LAV río Ebro, 97,5 centímetros. (N)

N0651 Puente LAV río Ebro, 60 centímetros. (N)



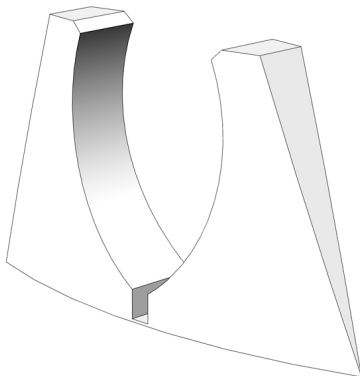
[H0654 Dovela ppal. \(H0\)](#)

[N0654 Dovela ppal.\(N\)](#)



[H0655 Entrada puente \(H0\)](#)

[N0655 Entrada puente \(N\)](#)



[H0656 Par pilares ppales. \(H0\)](#)

[N0656 Par pilares ppales. \(N\)](#)



[H0659 Componentes Puente LAV
río Ebro formato STL \(N\)](#)

[H0659 Componentes Puente LAV
río Ebro formato STL \(N\)](#)



Copyright © 2023 Parvus, All rights reserved.

Te has suscrito al boletín de Parvus

Our mailing address is:

Parvus

Turó de l'home, 4

Sant Esteve de Palautordera, Barcelona 08461

Spain

[Agréguenos a su libreta de direcciones](#)

Want to change how you receive these emails?

You can [update your preferences](#) or [unsubscribe from this list](#).