



Escala H0 - 01 Estaciones y Apeaderos

H-0106 Estación Molins de Rei

Cia MZA
Época II
Escala H0
Num. piezas: 489
Tecnología: Lasercut, impresión 3D
Materiales: Cartón, metacrilato, PLA
Medidas: 728 x 274 x 128



H-0102 Estación MZA 4 puertas c/enclavamiento derecha

Situación Estación Fornells de la Selva
Cia MZA
Época II
Escala H0
Num. piezas: 354
Tecnología: Lasercut, impresión 3D
Materiales: Cartón, metacrilato, PLA
Medidas: 338 x 134 x 154



H-0103 Estación MZA 4 puertas c/enclavamiento izquierda

Situación Estación Montmeló, Riudellots de la Selva y Montcada i Reixac.
Cia MZA
Época II
Escala H0
Num. piezas: 354
Tecnología: Lasercut, impresión 3D
Materiales: Cartón, metacrilato, PLA
Medidas: 338 x 134 x 154



H-0104 Estación MZA 4 puertas sin enclavamiento

Situación Estación Palautordera, Gualba, García.
Cia MZA
Época II
Escala H0
Num. piezas: 354
Tecnología: Lasercut, impresión 3D
Materiales: Cartón, metacrilato, PLA
Medidas: 263 x 124 x 154



Escala H0 - 01 Estaciones y Apeaderos

H-0108 Estación de Anzánigo

Situación: Anzánigo, Plasencia del Monte, Riglos Concilio,
Santa María y la Peña, Caldearenas, Orma de Gállego y Navasa
Cía Norte
Época II
Escala H0
Num. piezas: 68
Tecnología: Lasercut, impresión 3D, colada al vacío y manipulados
Materiales: Cartón, metacrilato, PLA, resina acrílica, tubo aluminio
Medidas: 140 x 98 x 125



H-0112 Estación de Ayerbe y Jaca

Situación Ayerbe y Jaca
Cía Norte
Época II
Escala H0
Num. piezas: 83
Tecnología: Lasercut, impresión 3D, colada al vacío, manipulados
Materiales: Cartón, metacrilato, PLA, resina acrílica, tubo aluminio
Medidas: 308 x 98 x 125



H-0111 Estación de Sabiñánigo

Cía MZA
Época II
Escala H0
Num. piezas: 83
Tecnología: Lasercut, impresión 3D, colada al vacío, manipulados
Materiales: Cartón, metacrilato, PLA, resina acrílica, tubo aluminio
Medidas: 308 x 98 x 125



H-0113 Estación de Igualada

Cía CGFC
Época II
Escala H0
Num. piezas: 395
Tecnología: Lasercut, impresión 3D
Materiales: Cartón, metacrilato, PLA
Medidas: 254 x 109 x 169



Escala H0 - 01 Estaciones y Apeaderos

H-0101 Estación de Benjarafe

Situación Benjarafe, Alhaurín de la Torre ,
El Rincón de la Victoria y Churriana.
Cia FSM
Época II
Escala H0
Num. piezas: 142
Tecnología: Lasercut, manipulados
Materiales: Cartón, metacrilato, alambre
Medidas: 172 x 132 x 124



H-0118 Apeadero La Cala

Situación El Palo, La Cala del Moral, Benagalbón, Chilches, Valle Niza,
Almayate, El Trapiche, La Viñuela, San Julián, San Pedro de
Menaya y la Alquería.
Cia FSM
Época II
Escala H0
Num. piezas: 86
Tecnología: Lasercut, manipulados
Materiales: Cartón, metacrilato, alambre
Medidas: 83 X 121 X 124



H-0109 Estación de Valdestillas

Situación: Valdestillas y Pozaldez
Cia Norte
Época II
Escala H0
Num. piezas: 162
Tecnología: Lasercut,
Materiales: Cartón, acetato
Medidas: 132,5 x 92 x 109,3



H-0114 Abrigo de vía par

Situación: Valdestillas y Pozaldez
Cia Norte
Época II
Escala H0
Num. piezas: 82
Tecnología: Lasercut, impresión 3D.
Materiales: Cartón, metacrilato, PLA,
acetato
Medidas: 250 x 82 x 49



Escala H0 - 01 Estaciones y Apeaderos

H-0119 Estación de Canet

Situación Canet, Pineda de Mar
Cía Caminos de Hierro del Este de Barcelona
Época I
Escala H0
Num. piezas: 150
Tecnología: Lasercut, impresión 3D FDM, manipulados
Materiales: Cartón, PLA
Medidas: 141,6 x 123,8 x 113,7 mm



H-0123 Estación de El Vacar-Villaharta

Situación El Vacar, La Alhondiguilla-Villaviciosa, Espiel
Cía Compañía del Ferrocarril de Córdoba a Bélmez
Época II
Escala H0
Num. piezas: 82
Tecnología: Lasercut
Materiales: Cartón, acetato
Medidas: 147,2 x 100,7 x 68,3 mm



Escala H0 - 02 Almacenes

H0203 Almacén unificado 1 puerta

Cia MZA
Época II
Escala H0
Num. piezas: 51
Tecnología: Lasercut, impresión 3D
Materiales: Cartón, metacrilato, acetato
PLA
Medidas: 242 x 137 x 96



H0204 Almacén unificado 2 puertas

Cia MZA
Época II
Escala H0
Num. piezas: 60
Tecnología: Lasercut, impresión 3D
Materiales: Cartón, metacrilato, acetato
PLA
Medidas: 332 x 137 x 96



H0205 Almacén unificado 2 puertas con oficina

Cia MZA
Época II
Escala H0
Num. piezas: 68
Tecnología: Lasercut, impresión 3D
Materiales: Cartón, metacrilato, acetato
PLA
Medidas: 332 x 137 x 96



H0206 Almacén unificado 3 puertas

Cia MZA
Época II
Escala H0
Num. piezas: 63
Tecnología: Lasercut, impresión 3D
Materiales: Cartón, metacrilato,
acetato, PLA
Medidas: 422 x 137 x 96



Escala H0 - 02 Almacenes

H0207 Almacén unificado 3 puertas con oficina

Cia MZA
Época II
Escala H0
Num. piezas: 84
Tecnología: Lasercut, impresión 3D
Materiales: Cartón, metacrilato, acetato
PLA
Medidas: 422 x 137 x 96



H0211 Almacén unificado mixto para báscula

Cia MZA
Época II
Escala H0
Num. piezas: 69
Tecnología: Lasercut, impresión 3D
Materiales: Cartón, metacrilato, acetato
PLA
Medidas: 455 x 137 x 96

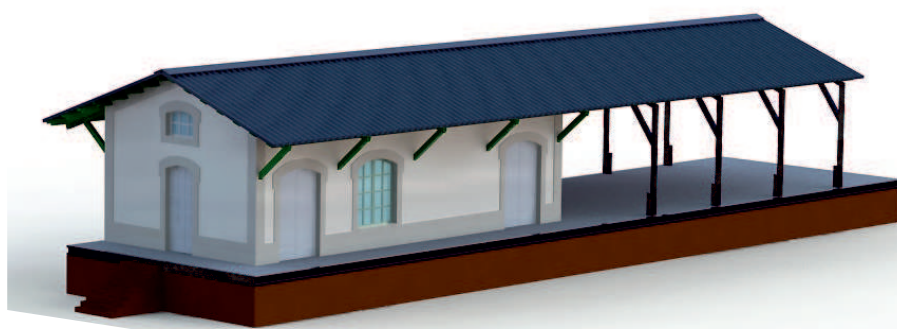


imagen virtual

H0213 Muelle unificado cubierto

Cia MZA
Época II
Escala H0
Num. piezas: 22
Tecnología: Lasercut
Materiales: Cartón, metacrilato
Medidas: 280 x 138 x 96

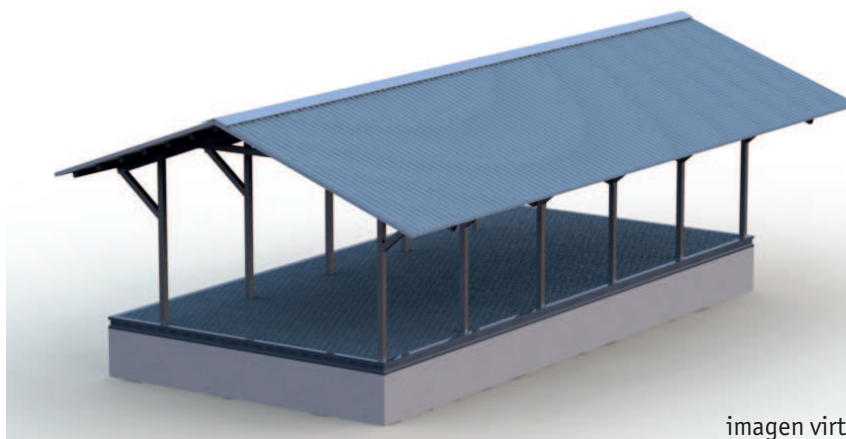


imagen virtual

H0214 Almacén unificado para patio.

Cia MZA
Época II
Escala H0
Num. piezas: 44
Tecnología: Lasercut, impresión 3D FDM
Materiales: Cartón, metacrilato, acetato, PLA
Medidas: 344,4 x 87,2 x 89,5



Escala H0 - 02 Almacenes

H-0212 Almacén Anzánigo

Cia Norte
Época II
Escala H0
Num. piezas: 65
Tecnología: Lasercut
Materiales: Cartón, metacrilato, acetato
Medidas: 261 x 156 x 121



Escala H0 - 03 Edificios auxiliares

H-0301 el Retrete de Gijón



51 piezas
90 x 90 x 65
Norte

H-0302 el Retrete MZA



82 piezas
113 x 111 x 77
MZA

H-0304 el Retrete de Toses



26 piezas
69 x 80 x 63
Estado

H-0309 el Retrete de Igualada



38 piezas
55 x 80 x 50
CGFC

H-0311 el Retrete de Tomelloso



49 piezas
55,7 x 80,5 x 59,4 mm
FC Argamasilla Tomelloso

H-0305 Cargadero de ganado unificado izquierda



54 piezas
274 x 81 x 44
Renfe

H-0306 Cargadero de ganado unificado derecha

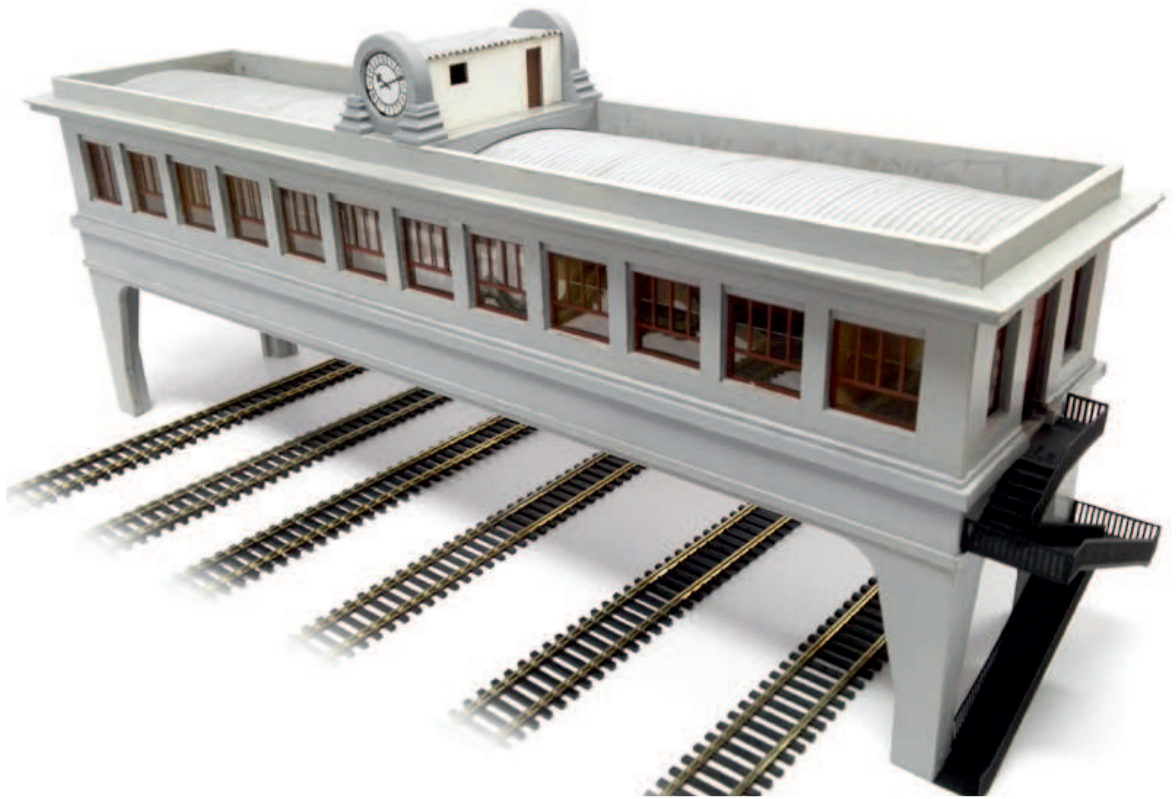


54 piezas
274 x 81 x 44
Renfe

Escala H0 - 03 Edificios auxiliares

H-0307 Puente Central de Enclavamientos

132 piezas
523 x 130 x 216,4
Renfe



H-0308 la Cantina de Binefar

39 piezas
60 x 82 x 46
Renfe



H-0303 Puesto de enclav. Pueblo Nuevo

89 piezas
97 x 79 x 149
MZA



H-0312 Cantina de Ayerbe

98 piezas
48,5 x 59,5 x 54,3
Norte



Escala H0 - 04 Cocherones

H-0403 Cocherón Alar del Rey



46 piezas
234 x 281 x 150
Renfe

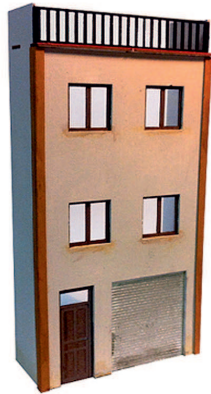
H-0405 Cocherón Central de Aragón



89 piezas
183 x 336 x 144
Central de Aragón

Escala H0 - 09 Edificios de viviendas

H-0901 Fachada #1†



10 piezas
59,6 x 25,3 x 116

H-0903 Fachada #3



14 piezas
57,5 x 37,5 x 69,9

H-0904 Fachada #4



28 piezas
113 x 111 x 77

H-0906 El Cabanyal



32 piezas
80 x 53 x 85

H-0902 Fachada #2



84 piezas
90 x 55 x 197,8

H-0905 Fachada #5



61 piezas
115 x 52 x 193

Escala H0 - 09 Edificios de viviendas

H-0907 **Gran Bazar †**

124 piezas
129x 53 x 119



H-0908 **La Constructora obrera**

32 piezas
71 x 63 x 88



H-0909 **Fachada Net**

46 piezas
70 x 61 x 129



H-0910 **Fachada #10**

62 piezas
60 x 62 x 134



H-0911 **Fachada #11**

102 piezas
227x55x176



H-0912 **Aliaga 1**

23 piezas
60 x 55 x 140



H-0913 **Aliaga 2**

24 piezas
50 x 67 x 147



H-0914 **Aliaga 3**

26 piezas
46 x 59 x 147



Escala H0 - 09 Edificios de viviendas

H-0915 Aliaga 4



21 piezas
46 x 56 x 142

H-0917 Fachada trasera con patio

encaja con H0903



18 piezas
58 x 86 x 69

H-0919 Cabañal 1



26 piezas
46 x 59 x 147

H-0920 Cabañal 2



25 piezas
72 x 49,4 x 114,1

H-0921 La Rectoría



34 piezas
62 x 51 x 93

H-0922 Fachada trasera genérica



25 piezas
90 x 53 x 115

H-0923 Asturias



22 piezas
81,4 x 40,5 x 89,1

H-0925 "La Primera"



36 piezas
57,5 x 59 x 135

Escala H0 - 09 Edificios de viviendas

H-0926 La Constructora Obrera ed. familia numerosa

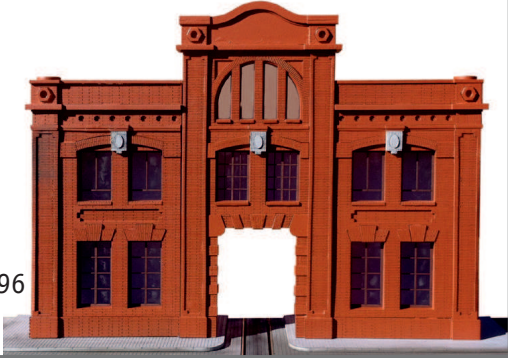


38 piezas
113,2 x 62,5 x 88

Escala H0 - 10 Edificios industriales

H-1001 La Unión Metalúrgica

136 piezas
277 x 52 x 196
08005



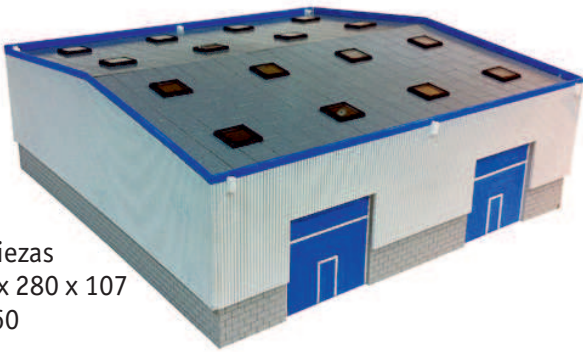
H-1002 La Constructora Field

88 piezas
312 x 103 x 142
08005



H-1003 Nave doble puerta

32 piezas
280 x 280 x 107
08460



H-1006 Nave ind. pequeña

37 piezas
116 x 163 x 118
08005



H-1007 Nave doble epoca II

63 piezas
221 x 218 x 113
08005



H-1010 Nave "La Plata"



Escala N - 01 Estaciones y Apeaderos

N-0104 Estación MZA 4 puertas sin enclavamiento

Situación Estación Palautordera, Gualba, García.
Cía MZA
Época II
Escala N
Num. piezas: 159
Tecnología: Lasercut, impresión 3D
Materiales: Cartón, acetato, PLA
Medidas: 136 x 81 x 64



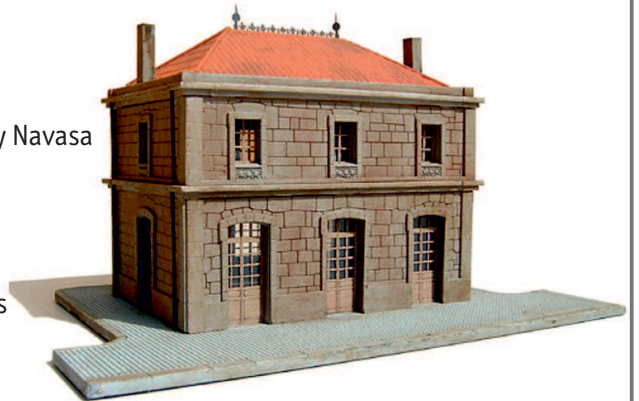
N-0107 Estación de Toses

Situación: Toses, Planoles, Campdevàrol
Cía Estado
Época II
Escala N
Num. piezas: 142
Tecnología: Lasercut, manipulados
Materiales: Cartón, alambre
Medidas: 120 x 78 x 64



N-0108 Estación de Anzánigo

Situación: Anzánigo, Plasencia del Monte, Riglos Concilio, Santa María y la Peña, Caldearenas, Orma de Gállego y Navasa
Cía Norte
Época II
Escala N
Num. piezas: 43
Tecnología: Lasercut, impresión 3D, colada al vacío y manipulados
Materiales: Cartón, acetato, PLA, tubo aluminio
Medidas: 76 x 86 x 66



N-0109 Estación de Valdestillas

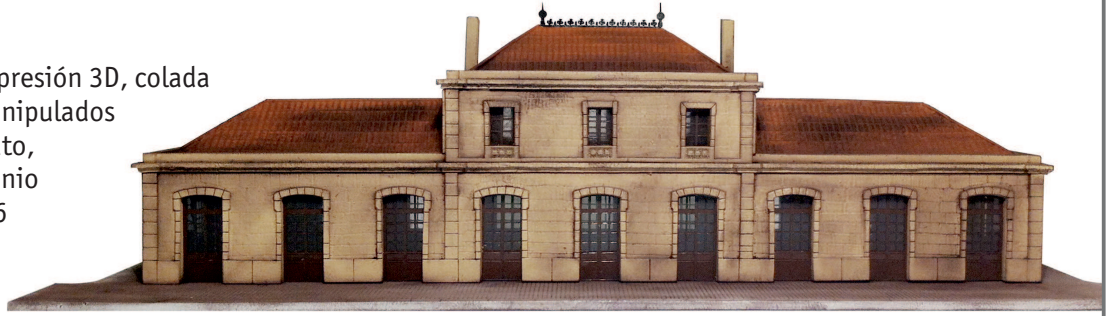
Situación: Valdestillas y Pozaldez
Cía Norte
Época II
Escala N
Num. piezas: 99
Tecnología: Lasercut,
Materiales: Cartón, acetato
Medidas: 67 x 45 x 58



Escala N - 01 Estaciones y Apeaderos

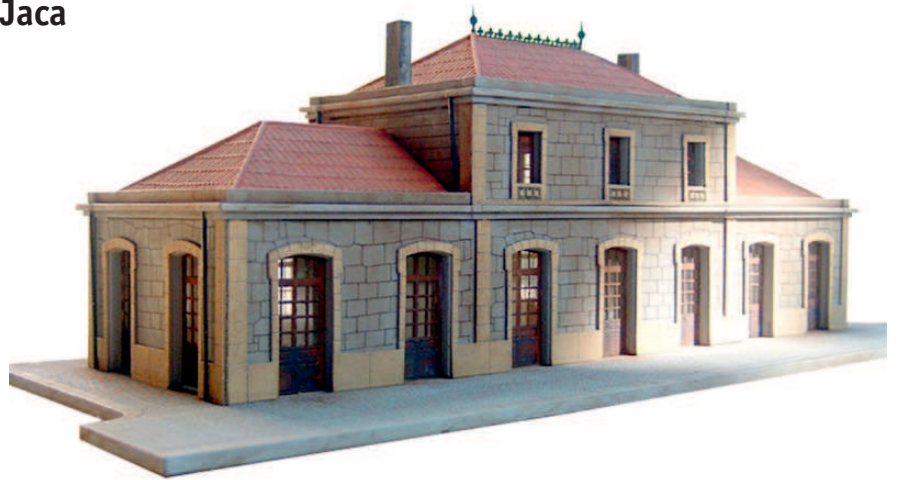
N-0111 Estación de Sabiñánigo

Cia Norte
Época II
Escala N
Num. piezas: 53
Tecnología: Lasercut, impresión 3D, colada al vacío y manipulados
Materiales: Cartón, acetato, PLA, t. aluminio
Medidas: 259 x 83 x 66



N-0112 Estación de Ayerbe y Jaca

Situación Ayerbe y Jaca
Cia Norte
Época II
Escala N
Num. piezas: 53
Tecnología: Lasercut, impresión 3D, manipulados
Materiales: Cartón, acetato, PLA ...
Medidas: 214 x 86 x 66



N-0114 Abrigo de vía par

Situación: Valdestillas y Pozaldez
Cia Norte
Época II
Escala N
Num. piezas: 48
Tecnología: Lasercut, impresión 3D.
Materiales: Cartón, metacrilato, PLA, acetato
Medidas: 136 x 40 x 27



Escala N - 01 Estaciones y Apeaderos

N-0121 Estación de Valsequillo

Situación: Valsequillo
Cía Compañía de los Caminos de Hierro de Ciudad Real a Badajoz
Época I
Escala N
Num. piezas: 115
Tecnología: Lasercut
Materiales: Cartón, acetato
Medidas: 153,2 x 54,4 x 37,1



N-0123 Estación de El Vacar - Villaharta

Situación: La Alhondiguilla – Villaviciosa, Espiel y El Vacar
Cía Compañía del Ferrocarril de Córdoba a Espiel y Bélmez
Época I
Escala N
Num. piezas: 70
Tecnología: Lasercut
Materiales: Cartón, acetato
Medidas: 80 x 54,4 x 37,1



N-0124 Estación de Obejo

Situación: Obejo
Cía Compañía del Ferrocarril de Córdoba a Espiel y Bélmez
Época I
Escala N
Num. piezas: 94
Tecnología: Lasercut
Materiales: Cartón, acetato
Medidas: 131 x 54,4 x 37,1



N-0124 Estación de Peñarroya - Pueblonuevo (La Ancha)

Situación: Peñarroya, Bélmez
Cía Compañía de los Caminos de Hierro de Ciudad Real a Badajoz
Época I
Escala N
Num. piezas: 207
Tecnología: Lasercut
Materiales: Cartón, acetato
Medidas: 213 x 61 x 37,1



Escala N - 01 Estaciones y Apeaderos

N-0126 Estación de Vadollano

Situación: Vadollano
Cía MZA
Época II
Escala N
Num. piezas: 272
Tecnología: Lasercut
Materiales: Cartón, acetato
Medidas: 215 x 82 x 83



N-0101 Estación de Benajafe

Situación: Benajafe, Alhaurín de la Torre ,
El Rincón de la Victoria y Churriana
Cía Ferrocarriles Suburbanos de Málaga.
Época II
Escala N
Num. piezas: 117
Tecnología: Lasercut, manipulados.
Materiales: Cartón, acetato, alambre.
Medidas: 92,8 x 70,8 x 64,3

NEW !!



N-0118 Apeadero La Cala del Moral

Situación: Almayate, La Alquería, Benagalbón, La Cala del Moral,
Chilches, El Palo, San Julián, San Pedro de Menaya,
El Trapiche, Valle Niza, La Viñuela.
Cía Ferrocarriles Suburbanos de Málaga.
Época II
Escala N
Num. piezas: 80
Tecnología: Lasercut, manipulados.
Materiales: Cartón, acetato, alambre.
Medidas: 44,5 x 66,2 x 64,4



Escala N - 02 Almacenes

N-0201 Almacén de Toses

Cia Estado
Época II
Escala N
Num. piezas: 10
Tecnología: Lasercut
Materiales: Cartón
Medidas: 72 x 44 x 44



N-0203 Almacén unificado MZA de 1 puerta

Cia MZA
Época II
Escala N
Num. piezas: 47
Tecnología: Lasercut, impresión 3D
Materiales: Cartón, PLA,
Medidas: 148 x 75 x 51



N-0204 Almacén unificado 2 puertas

Cia MZA
Época II
Escala N
Num. piezas: 55
Tecnología: Lasercut, impresión 3D
Materiales: Cartón, PLA,
Medidas: 197 x 75 x 51



N-0205 Almacén unificado 2 puertas con oficina

Cia MZA
Época II
Escala N
Num. piezas: 66
Tecnología: Lasercut, impresión 3D
Materiales: Cartón, PLA,
Medidas: 197 x 75 x 51



Escala N - 02 Almacenes

N-0206 Almacén unificado de 3 puertas

Cia MZA
Época II
Escala N
Num. piezas: 63
Tecnología: Lasercut, impresión 3D
Materiales: Cartón, PLA,
Medidas: 246 x 75 x 51



N-0207 Almacén unificado de 3 puertas con oficina

Cia MZA
Época II
Escala N
Num. piezas: 74
Tecnología: Lasercut, impresión 3D
Materiales: Cartón, PLA,
Medidas: 246 x 75 x 51



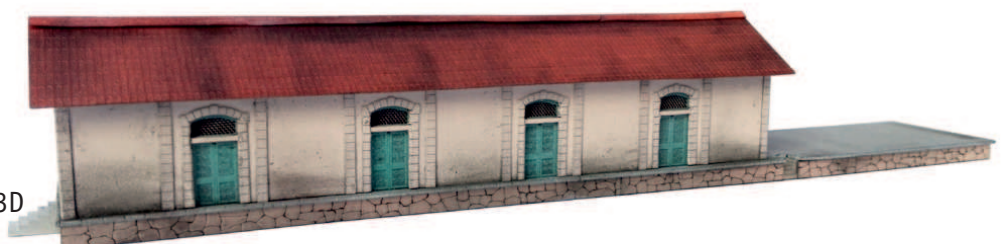
N-0208 Almacén de Cogollos

Cia Renfe
Época III
Escala N
Num. piezas: 79
Tecnología: Lasercut, impresión 3D
Materiales: Cartón, PLA,
Medidas: 171 x 47 x 46



N-0209 Almacén de Lerma

Cia Renfe
Época III
Escala N
Num. piezas: 116
Tecnología: Lasercut, impresión 3D
Materiales: Cartón, PLA,
Medidas: 273 x 47 x 46



Escala N - 02 Almacenes

N-0210 Almacén Pinos Puente

Cia Compañía del Ferrocarril de Córdoba a Málaga
Época I
Escala N
Num. piezas: 70
Tecnología: Lasercut
Materiales: Cartón
Medidas: 67 x 92 x 49



N-0211 Almacén unificado mixto para báscula

Cia MZA
Época II
Escala N
Num. piezas: 62
Tecnología: Lasercut, impresión 3D
Materiales: Cartón, PLA,
Medidas: 270 x 75 x 51



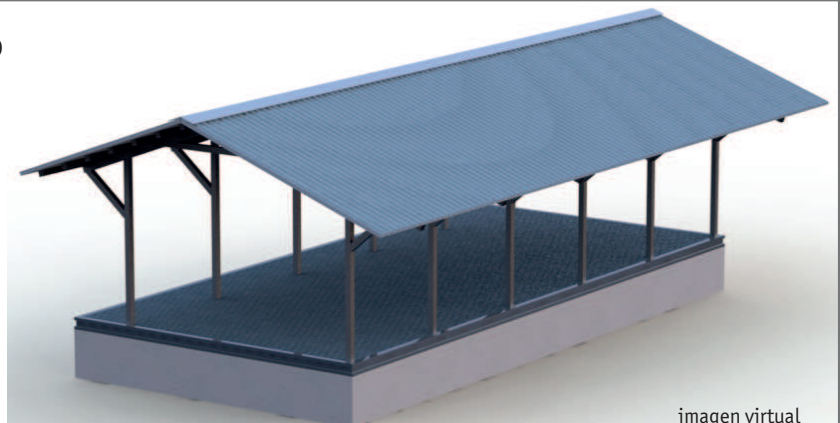
N-0212 Almacén Anzánigo

Cia Norte
Época II
Escala N
Num. piezas: 59
Tecnología: Lasercut
Materiales: Cartón, acetato
Medidas: 145 x 86 x 65



N-0213 Almacén unificado diáfano

Cia MZA
Época II
Escala N
Num. piezas: 16
Tecnología: Lasercut
Materiales: Cartón
Medidas: 136 x 75 x 51



Escala N - 03 Edificios auxiliares

N-0301 el Retrete de Gijón



25 piezas
40 x 46 x 55
Norte

N-0302 el Retrete MZA



84 piezas
61 x 61 x 37
MZA

N-0304 el Retrete de Toses



28 piezas
38 x 44 x 34
Estado

N-0311 el Retrete de Tomelloso



45 piezas
38 x 44 x 34
Estado

N-0309 Retrete Igualada



31 piezas
29,8 x 43,5 x 26,8
CGFC

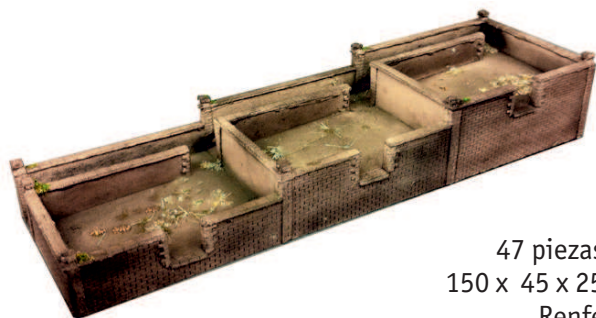
N-0308 Cantina Renfe



27 piezas
33 x 45,5 x 25,3
MZA

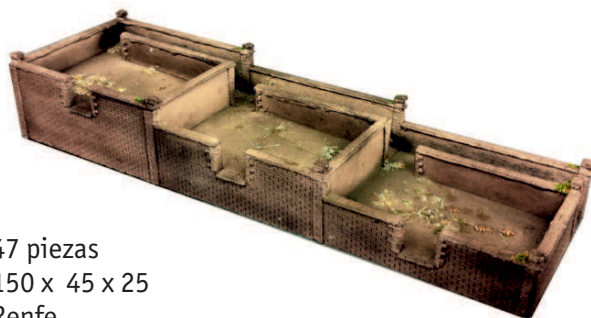
Escala N - 03 Edificios auxiliares

N-0305 Cargadero de ganado izquierda



47 piezas
150 x 45 x 25
Renfe

N-0306 Cargadero de ganado derecha



47 piezas
150 x 45 x 25
Renfe

N-0303 Enclavamiento Pueblo Nuevo



67 piezas
43 x 53 x 80
MZA

N-0310 Enclavamiento El Escorial



51 piezas
71 x 39 x 97
Norte

N-0307 PCE Barcelona Término



121 piezas
279 x 72 x 119
Renfe

Escala N - 04 Cocherones

N-0403 Cocherón Alar del Rey



40 piezas
131 x 157 x 88
Renfe

N-0405 Cocherón Central de Aragón



79 piezas
101 x 176 x 84
Central de Aragón

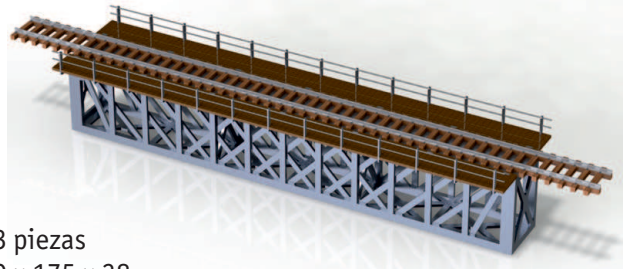
Escala N - 06 Puentes

N-0601 Puente viga Linville 42 m



58 piezas
40 x 259 x 38

N-0602 Puente viga Linville 28 m



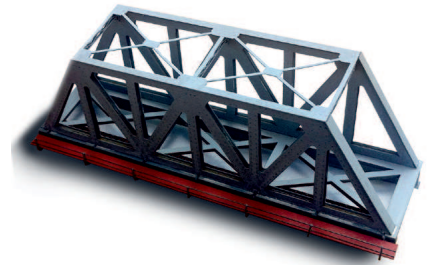
43 piezas
40 x 175 x 38

N-0603 Puente viga Warren 48m.



41 piezas
49 x 309 x 59

N-0604 Puente viga Warren 24 m.



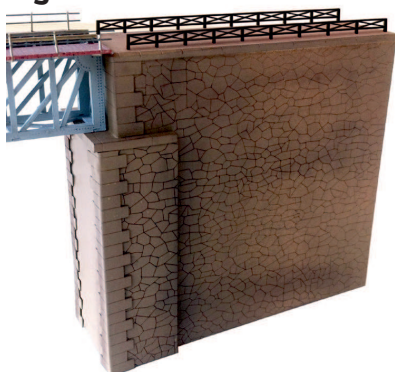
25 piezas
49 x 159 x 59

N-0605 Puente viga Pratt 32 m.



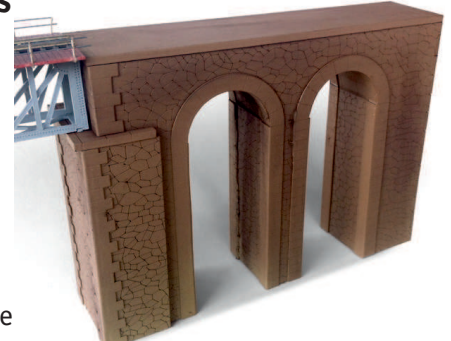
11 piezas
38 x 204 x 20

N-0606 Estribo ciego



13 piezas
45 x 139 x 130
estribo graduable

N-0607 Estribo con dos arcos



29 piezas
45 x 180 x 130
estribo graduable

Escala N - 09 Edificios de viviendas

N-0901 Fachada #1 †



11 piezas
32 x 17 x 63

N-0903 Fachada #3



12 piezas
31 x 23 x 39

N-0904 Fachada #4



31 piezas
66 x 30 x 59

N-0905 Fachada #5



62 piezas
63 x 32 x 106

N-0906 El Cabanyal



32 piezas
43 x 29 x 46

N-0907 El Gran Bazar †



17 piezas
68 x 31 x 64

N-0908 La Constructora obrera †



26 piezas
38 x 34 x 48

N-0910 Fachada #10



11 piezas
32 x 27 x 72

Escala N - 09 Edificios y fachadas de viviendas

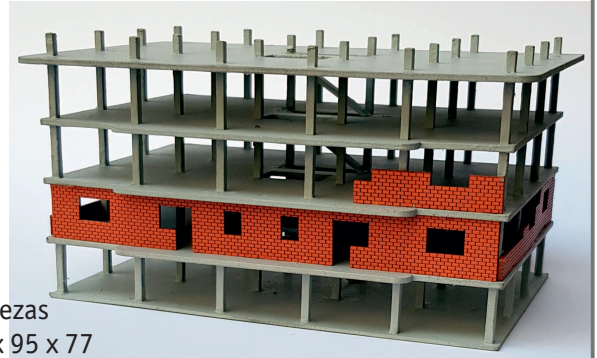
N-0911 Fachada #11

108 piezas
123 x 29 x 92



N-0916 Edificio en construcción

40 piezas
147 x 95 x 77



N-0917 Fachada trasera con patio encaja con N0903

18 piezas
31 x 50 x 39



N-0919 Cabañal 1

21 piezas
37 x 25 x 52



N-0920 Cabañal 2

24 piezas
39 x 27 x 62



N-0921 La Rectoría

29 piezas
33,5 x 27,8 x 50,8



N-0922 Fachada trasera genérica

26 piezas
48 x 31 x 62



N-0923 Asturias

12 piezas
44,3 x 48,4 x 22



Escala N - 09 Edificios y fachadas de viviendas

N-0925 "La Primera"



32 piezas
31,5 x 33 x 74

N-0926 La Constructora obrera, familia numerosa



33 piezas
61,1 x 33,9 x 47,5

N-0927 Calle de Arriba, 121



12 piezas
38 x 32 x 55

N-0928 Calle de Arriba, 123



13 piezas
38 x 32 x 32,6

N-0929 Calle de Arriba, 125



14 piezas
38 x 32 x 55

N-0930 Calle de Arriba, 127



16 piezas
38 x 32 x 55

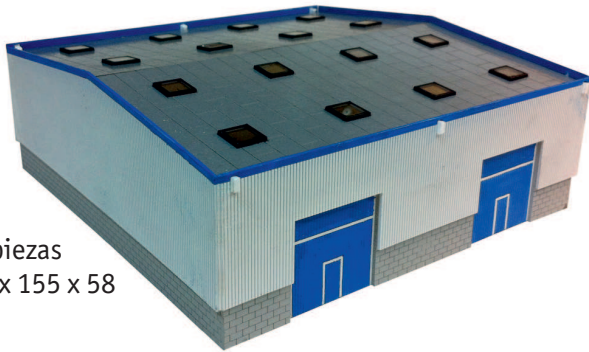
N-0931 Calle de Arriba, 129



15 piezas
47 x 32 x 55

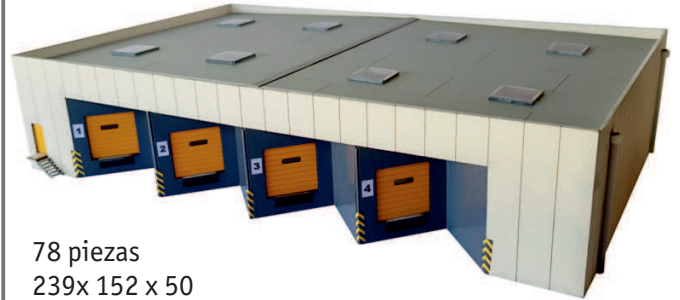
Escala N - 10 Edificios industriales

N-1003 Nave doble puerta



35 piezas
152x 155 x 58

N-1005 Almacén con muelles de carga



78 piezas
239x 152 x 50

N-1006 Nave ind. pequeña †



34 piezas
63 x 99 x 64

N-1007 Nave doble ep. II †



68 piezas
120 x 121 x 62

N-1008 Industria oleícola Pallarés



219 piezas
216 x 57 x 118

N-1009 Oficinas "La Puntual" †



56 piezas
61 x 35 x 64

N-1010 Nave "La Plata" 1930 †



50 piezas
110 x 130 x 61

N-1012 Arin Hermanos Zarautz



134 piezas
95 x 120 x 104

