



*... wie im Original*

**Spezialist für  
Modell-Landschaftsbau  
Saison-Neuheiten  
2023**



*Figuren XL-Sets*



*NOCH Master-Bäume*



*micro-motion Palmen mit Hängematte*



*micro-rooms*



*Modellbahn im Aktenkoffer Spur N*

**Fokus-Thema 2023  
„Stadt, Land, Fluss!“**



Ab Oktober 2023  
exklusiv bei teilnehmenden  
NOCH Händlern verfügbar.  
Nähere Infos unter [www.noch.de](http://www.noch.de)



## Endlich wieder erhältlich!

### Figuren XL-Sets



Die überaus beliebten Figuren XL-Sets sind endlich wieder erhältlich. Die praktischen Sets beinhalten jeweils mindestens 18 aufwendig handbemalte Einzelfiguren, passend zu einem Thema. Acht interessante Themen stehen zur Wahl: Von „Reisenden“ über „Am Bahnhof“ bis hin zu „In den Bergen“ sind alle wichtigen Modellbahn-Themen dabei.

**Wichtig zu erwähnen:** Die XL-Sets sind umweltschonend verpackt. Die neue nachhaltige Figurenverpackung besteht zu 100 % aus Karton und kann damit problemlos recycelt werden. Die neuen Figuren XL-Sets sind ab Oktober 2023 exklusiv bei den an der NOCH Saison-Promotion teilnehmenden Händlern verfügbar. Ab September 2023 erfahren Sie auf unserer Website [www.noch.de](http://www.noch.de), welche Händler dabei sind.

**Voraussichtlicher Liefertermin:** Oktober 2023



HO 16106 XL-Set „Reisende“, 18 Figuren

NEU



HO 16111 XL-Set „Bei der Arbeit“, 18 Figuren

NEU

Besonders preiswert!



HO 16122 XL-Set „Am Bahnhof“, 18 Figuren

NEU



HO 16125 XL-Set „In der Stadt“ (ohne Bank), 19 Figuren

NEU



HO 16131 XL-Set „Sitzende“ (ohne Bänke), 18 Figuren

NEU



HO 16140 XL-Set „In den Bergen“, 18 Figuren

NEU



HO 16162 XL-Set „Schafe und Schäfer“, 37 Figuren

NEU



HO 16164 XL-Set „Kühe schwarz-weiß“, 21 Figuren

NEU

# Denkmäler und Büsten

## Zubehör-Sets



Denkmäler und Büsten prägen vielerorts das Stadtbild und sind zugleich markante Wegpunkte. Die NOCH Zubehör-Sets lassen sich vielfältig in der Modell-Landschaft einsetzen und schaffen

einen attraktiven Blickfang. Büsten und Denkmäler stellen berühmte geschichtliche Persönlichkeiten und Szenen dar.

**Voraussichtlicher Liefertermin:** September 2023



### HO 14835 Denkmäler

Inhalt: Vier Denkmäler (Johannes Gutenberg, Pietà, Friedrich der Große, Georg Friedrich Händel)

NEU



### HO 14838 Büsten

Inhalt: Vier Büsten (Johann Christoph Friedrich Schiller, Johann Wolfgang von Goethe, Ludwig van Beethoven, Annette von Droste-Hülshoff)

NEU



## Alle Jahre wieder ...

### Figuren-Adventskalender Spur HO, TT und N



Es ist bereits eine schöne Tradition: Auch 2023 wird es wieder einen NOCH Figuren-Adventskalender im DIN A3 Querformat geben.

Freuen Sie sich jeden Tag vor Weihnachten auf eine neue Modellfigur. Der Adventskalender ist das ideale Geschenk für jeden Modellbahner.

**Voraussichtlicher Liefertermin:** September 2023

**Hinweis:** Der Figuren-Adventskalender enthält keine Winter- und keine Weihnachts-Figuren.

**Unser neuer Figuren-Adventskalender erscheint im September 2023!**

### HO 15996 Figuren-Adventskalender

25 Figuren + Zubehör

NEU

### TT 45996 Figuren-Adventskalender

25 Figuren + Zubehör

NEU

### N 36996 Figuren-Adventskalender

25 Figuren + Zubehör

NEU





## Fernweh und Romantik pur!

### micro-motion Palmen mit Hängematte



Stellen Sie sich bitte diese Situation vor: Kristallklares Wasser, soweit das Auge reicht; ein Traumstrand mit weißem Sand und sanft plätschernden Wellen. Sie

genießen den Moment und sitzen mit Ihrem Schatz auf einer Hängematte, die sich sanft bewegt. Das ist Fernweh und Romantik pur!

Das wunderbare Modell besteht aus zwei Palmen mit super-realistischen, lasergeschnittenen Palmblättern und einer Hängematte, auf der sich ein Liebespaar befindet.

Palmen, Hängematte und die Figurenmodelle sind komplett montiert. Die Hängematte wird über einen Magneten von einem Motor, der sich direkt unter dem Modell befindet, angetrieben (Einbautiefe 3,5 cm).

Die Mechanik für den Antrieb wird als Bausatz geliefert. Die ebenfalls mitgelieferte Elektronik wird an einen 16-V-Modellbahntrafo angeschlossen und ist für Gleich- und Wechselstrom geeignet. Die Geschwindigkeit der Bewegung der Hängematte kann auf der Platine eingestellt werden.

**Voraussichtlicher Liefertermin:** November 2023



**HO 21772** micro-motion Palmen mit Hängematte  
8,0 x 8,1 x 8,5 cm  
Einbautiefe 3,5 cm

NEU



# NOCH Master-Bäume

## Handgefertigt für höchste Qualitäts-Ansprüche!

Mit der Master-Baum-Serie setzen wir einen neuen Qualitäts-Maßstab. Jeder Drahtbaum-Rohling wird von Hand aus bis zu 40 einzelnen Drähten aufgebaut. Der dicke Stamm wird dabei aus allen Drähten gedreht, dicke Äste entstehen aus einem Drahtbündel, dünne Äste und feinste Verästelungen aus nur wenigen Drähten.

Ein großer Vorteil dieser NOCH Baum-Drahtrohlinge ist, dass sie nachträglich ganz einfach durch Biegen in Form gebracht werden können. Das Baumskelett wird natürlich koloriert und je nach Baumart mit verschiedenen Materialien beflockt. Selbstverständlich achten wir darauf, dass wie in der Natur nur die feinen Äste Blattwerk tragen, während die stärkeren Äste und der Stamm nicht beflockt sind.

Das Resultat ist ein super-realistischer Baum. Durch die sehr aufwendige Handarbeit ist jeder NOCH Master-Baum einzigartig, was Ihrem Modellbauprojekt einen individuellen Charakter verleiht.

**Voraussichtlicher Liefertermin:** Oktober 2023

### Hinweis:

Die NOCH Master-Bäume eignen sich nicht nur ideal für Modellbahner aller Spurweiten, sondern auch, um Bases, Dioramen und Landschaften zu gestalten.

Die Größen sind z. B. für Militär-Modellbau-Maßstäbe 1:35, 1:48 und 1:72 interessant. Auch Auto-Modellbauer der Maßstäbe 1:24, 1:32 und 1:45 finden sicherlich den passenden Baum.

Ob der jeweilige Baum für Ihre Zwecke geeignet ist, können Sie einer Tabelle auf der Verpackung oder der Produktdarstellung auf der NOCH Website [www.noch.de](http://www.noch.de) entnehmen.



### Info-Tipp:

NOCH Master-Bäume werden aus Weißdraht gedreht. Sie können daher die Form des fertigen Baumes auch nachträglich noch verändern.



20145 Apfelbaum  
8 cm hoch

NEU



20110 Eiche  
15 cm hoch

NEU



**20100 Esche**  
20 cm hoch

NEU



**20115 Trauerweide**  
15 cm hoch

NEU



**20120 Hängebirke**  
18 cm hoch

NEU



**20125 Moorbirke**  
21 cm hoch

NEU



**20130** Pappel  
18 cm hoch

NEU



**20105** Kastanie  
19 cm hoch

NEU



**20140** Kiefer  
15 cm hoch

NEU



**20141** Kiefer  
18 cm hoch

NEU





**20150 Rotbuche**  
15 cm hoch

NEU



**20190 Fichte**  
19 cm hoch

NEU



**20191 Fichte**  
22 cm hoch

NEU



**20192 Fichte**  
25 cm hoch

NEU

# Unser Jahres-Diorama „Stadt, Land, Fluss!“

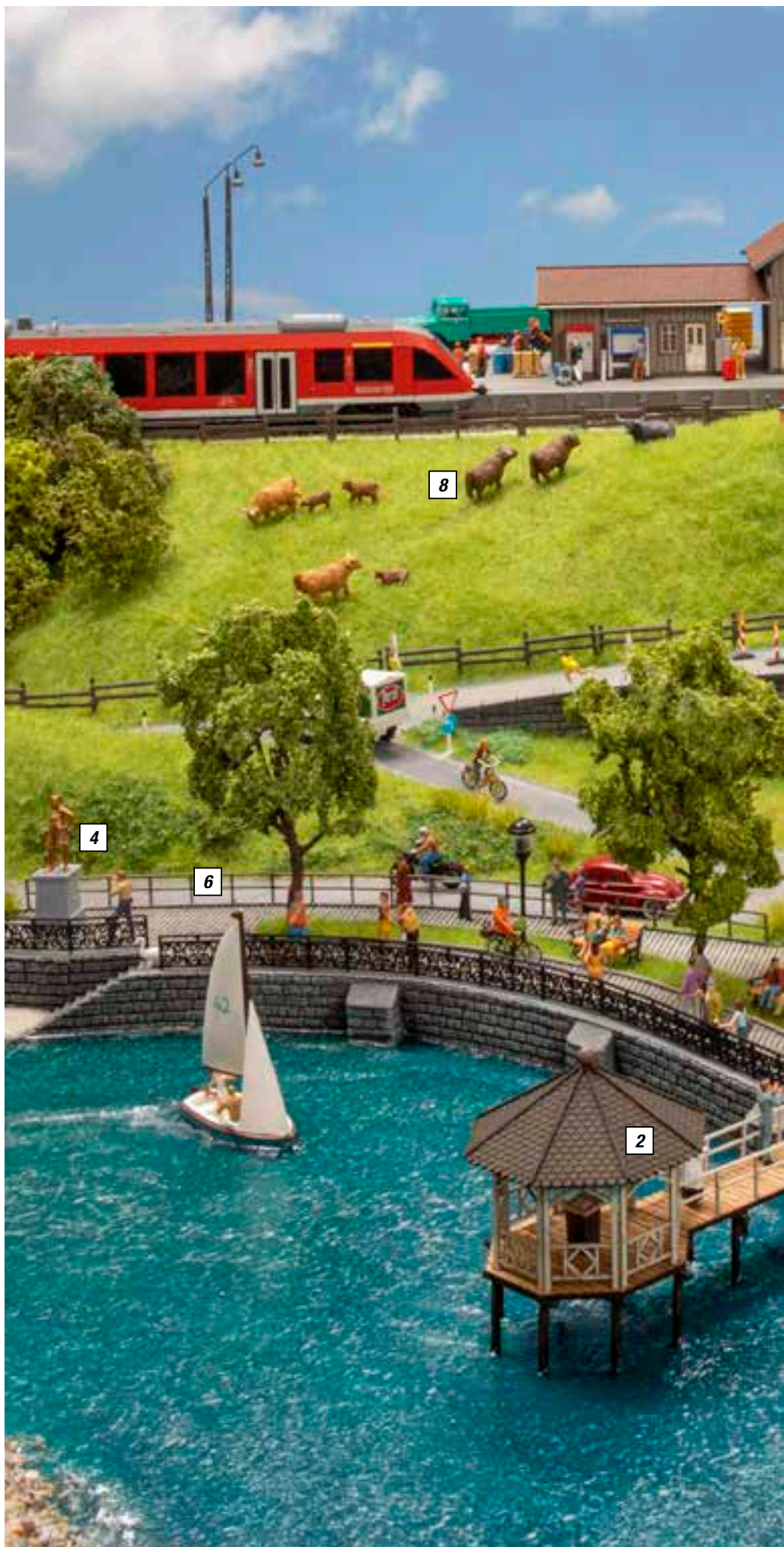
## NOCH Fokus-Thema 2023

2023 läuft bei NOCH unter dem Jahres-Fokus-Thema „Stadt, Land, Fluss!“.

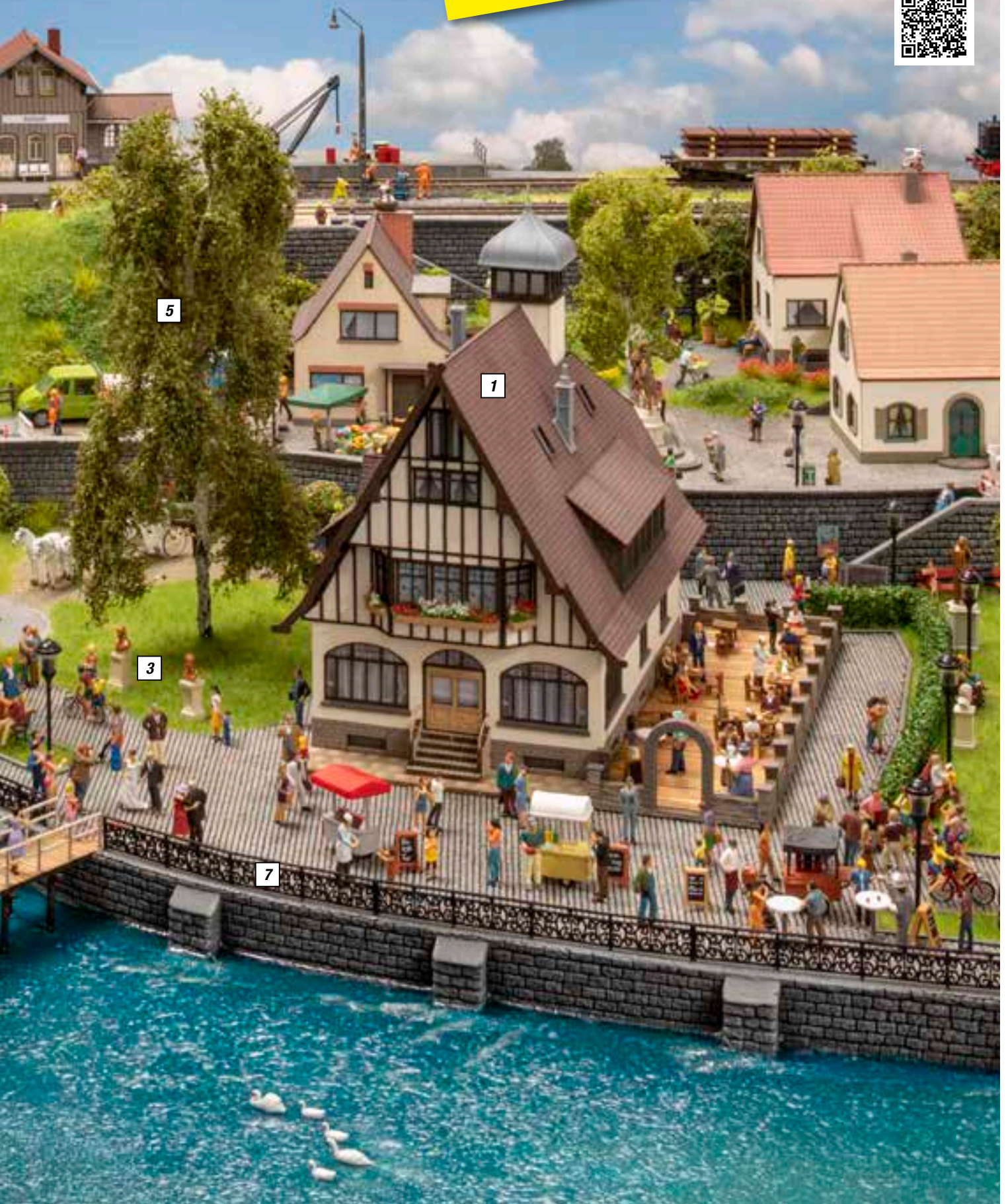
Bereits im Februar haben wir viele Neuheiten zur Internationalen Spielwarenmesse in Nürnberg präsentiert. Mit den Herbst-Neuheiten, pünktlich zum Start in die Modellbahn-Saison, vervollständigt sich nun das Bild.

Übrigens finden Sie auf unserer Website auf [www.noch.de](http://www.noch.de) viele Anregungen, Fotos und Themen-Welten, die Ihnen Inspiration für Ihre persönlichen Modell-Landschaften liefern. Wir wünschen Ihnen viel Spaß beim Bauen und Basteln mit NOCH Produkten!

- 1** **HO 66401 Wirtshaus mit Biergarten**  
18,9 x 17,2 cm, 18,5 cm hoch  
Neuheit Februar 2023,  
bereits lieferbar.
- N 63401 Wirtshaus mit Biergarten**  
10,3 x 9,4 cm, 10,1 cm hoch  
Neuheit Februar 2023,  
bereits lieferbar.
- 2** **HO 14264 Event-Pavillon „Fischersteg“**  
12,9 x 5,2 cm, 7,1 cm hoch  
Neuheit Februar 2023,  
bereits lieferbar.
- N 14619 Event-Pavillon „Fischersteg“**  
6,8 x 2,8 cm, 3,9 cm hoch  
Neuheit Februar 2023,  
bereits lieferbar.
- 3** **HO 14838 Büsten, Seite 4**
- 4** **HO 14835 Denkmäler, Seite 4**
- 5** **20120 Hängebirke, Seite 7**
- 6** **HO 14208 Einfache Geländer**  
je 8 Geländer in grün, grau, braun  
Gesamtlänge je Farbe: 64 cm  
Neuheit Februar 2023,  
bereits lieferbar.
- 7** **HO 14209 Schmiedeeisernes Geländer**  
12 Stück, Gesamtlänge 111,6 cm  
Neuheit Februar 2023,  
bereits lieferbar.
- 8** **HO 15728 Hochlandrinder**  
Neuheit Februar 2023,  
bereits lieferbar.



Themenwelt auf [www.noch.de](http://www.noch.de) entdecken!



Innovativ & kreativ!



## Kleine Innovation – große Wirkung!

### PROFI-Grasbüschel

Die Mischung macht's! Die NOCH PROFI-Grasbüschel sind durch die Verwendung verschiedener Grasfasern, Steinchen, Streu und Flock besonders realistisch. Dadurch lassen sich spezielle Büschel für ganz besondere Anwendungen kreieren. Die PROFI-Büschel eignen sich zur Gestaltung von Modellbahn-Anlagen und -Landschaften, sind aber auch ideal für Modellbauer, die ein Diorama oder eine Modell-Base ausschmücken möchten.

**Voraussichtlicher Liefertermin:** Oktober 2023

#### Anwendungs-Tipp:

Um die Büschel einzeln aufzukleben, eignet sich der NOCH Landschaftsbau-Kleber (Art.-Nr. 61133). Wenn Sie die Büschel z. B. in eine Wiese integrieren möchten, können Sie diese auch in den zuvor flächig mit dem NOCH Gras-Kleber (Art.-Nr. 61130 bzw. 61131) eingestrichenen Untergrund setzen. Anschließend bringen Sie Streu, Flock und Grasfasern wie gewohnt auf und „integrieren“ die Büschel so wunderbar in eine homogene Grünfläche.



**06900** PROFI-Grasbüschel „blühend“  
mehrfarbig beflocht  
25 Stück, 9 mm

NEU



**06910** PROFI-Grasbüschel „trockenes Gras“  
grün, beige, mit braunem Flock  
25 Stück, 6 mm

NEU



**06920** PROFI-Grasbüschel „steinig“  
grün, beige, mit Steinen weiß, beige  
25 Stück, 6 mm

NEU



**06921** PROFI-Grasbüschel „steinig“  
grün, beige, mit Steinen grau  
25 Stück, 6 mm

NEU



## Take a walk on the wild side!

### Struktur-Bürgersteig



Entspannt auf dem Bürgersteig entlang schlendern. Genau das können die HO NOCH Figuren auf unserem neuen Bürgersteig.

Der neue, hochrealistische Struktur-Bürgersteig „Kopfsteinpflaster“ passt mit seiner Oberfläche und Farbe perfekt zu den bereits erhältlichen NOCH Struktur-Straßen und -Plätzen der Serie „Kopfsteinpflaster“ und „Römischer Verbund“. Neu und für alle Straßen mit glatter Oberfläche und für den erhältlichen Markt- und Dorfplatz kommt der Bürgersteig „Beton-Platten“ ins Spiel.

Die Struktur-Straßen, Gehwege und Plätze werden aus Quarzsand und Gesteinsmehl hergestellt. Fast wie im Original! Und das sieht man den Produkten auch an: Die Struktur-Gehwege sind die erste Wahl bei der Gestaltung realistischer Innenstädte, Dörfer und Straßenzüge.

**Voraussichtlicher Lieferterm:** November 2023



**HO 60340 Struktur-Bürgersteig „Beton-Platten“**  
1,6 cm breit, Gesamtlänge 86,2 cm

NEU



**HO 60342 Struktur-Bürgersteig „Kopfsteinpflaster“**  
2,4 cm breit, Gesamtlänge 83 cm

NEU



#### Bastel-Tipp:

So verwenden Sie NOCH Struktur-Straßen und -Plätze und passen die Bürgersteige ideal ein:



NOCH Struktur-Straßen, -Plätze und -Bürgersteige lassen sich einfach mit einem Bastel-Messer oder einer Schere in Form schneiden.



Zum Verkleben eignet sich z. B. UHU POR oder der NOCH Gras-Kleber (Art.-Nr. 61130 bzw. 61131). Wichtig ist, dass der Kleber mit einem Spachtelmesser dünn und gleichmäßig auf dem Untergrund verteilt wird.



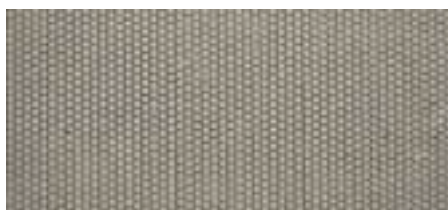
Anschließend wird die Struktur-Straße in das Klebett gelegt und vorsichtig angedrückt.

#### Bereits erhältlich:

Unter anderem finden Sie diese Struktur-Straßen und -Plätze im NOCH Programm. Weitere Infos und Produkte finden Sie auch auf [www.noch.de](http://www.noch.de)



**HO 60312 Struktur-Straße „Kopfsteinpflaster“**  
7,5 cm breit, 50 cm lang



**HO 60325 Struktur-Platz „Marktplatz“**  
15,5 cm breit, 21 cm lang



**HO 60326 Struktur-Platz „Dorfplatz“**  
15,5 cm breit, 21 cm lang

**HO 60314 Struktur-Platz „Kopfsteinpflaster“**  
15,5 cm breit, 21 cm lang



## Romantischer Sehnsuchtsort

### Pavillon



Der wunderschön gestaltete, nostalgische Pavillon erhält durch NOCH Hartschaum eine ebenso lebendige wie realistische Oberfläche. Geländebasis mit Grundplatte sowie Dach sind aus dem exklusiven Material gefertigt. Abgerundet wird der Bausatz durch filigrane, 3D-gedruckte Säulen. Der Aufbau ist denkbar einfach, es wird z. B. UHU Alleskleber benötigt (nicht enthalten). Um die Umgebung des Pavillons realistisch auszugestalten und ihn zu einem wahren Sehnsuchtsort zu machen, empfehlen wir die neuen NOCH Master-Bäume, die Sie auf den Seiten 6 bis 9 in diesem Prospekt finden.  
**Voraussichtlicher Liefertermin: Oktober 2023**



#### HO 60764 Pavillon



Inhalt: 1 Geländebasis aus NOCH Hartschaum  
 8 Säulen (3D-Druck-Teile)  
 1 Dach aus NOCH Hartschaum  
 Alle Teile sind handkoloriert  
 17 x 15 cm, 13 cm hoch



## „Men in Yellow“ decken auf: Chinesischer Wetterballon war doch ein UFO!

### UFO-Absturz



Februar 2023, Wangen im Allgäu. Während das NOCH Verkaufsteam in Nürnberg auf der Internationalen Spielwarenmesse nach zweijähriger Abstinenz

endlich wieder Kunden trifft, gibt sich die US-Regierung alle Mühe, einen besonderen Vorfall als „chinesischen Wetterballon“ abzutun. Derweil recherchieren die „Men in Yellow“ im Allgäu und stoßen auf Unglaubliches: Es war kein Wetterballon, sondern Fred! Das Alien ist mit seinem UFO ausgerechnet im Allgäu in einen Acker gestürzt. Zum Glück ist ihm nichts passiert und er konnte die fliegende Untertasse unverletzt verlassen. Augenzeugen berichten von einem „menschenähnlichen Wesen, kleiner bis mittlerer oder gar großer Größe“\*. Seitdem wurde

er nicht mehr gesehen. Weilt er vielleicht unerkannt unter uns und ist längst Teil des NOCH Teams? Vielleicht bearbeitet er sogar Ihre nächste Bestellung? Die „Men in Yellow“ bleiben natürlich an dieser heißen Story für Sie dran!

**Voraussichtlicher Liefertermin:** Oktober 2023

**\*Hinweis:** Wir gehen nach gründlichen Recherchen mittlerweile davon aus, dass Fred über die erstaunliche Fähigkeit verfügt, seine Größe nach Belieben ändern zu können. Folglich ist das Modell für Spur H0, TT und N geeignet. Je nach Fred's Laune.



**H0 TT N 60765 UFO-Absturz**

Inhalt: 1 Grundplatte mit abgestürztem UFO aus NOCH Hartschaum, handkoloriert  
22,5 x 15 cm, 6,5 cm hoch  
1 3D-gedruckte Alien-Figur, 1,7 cm groß

NEU



## Uns ist ein Licht aufgegangen!

### micro-rooms

Gebäude-Innenbeleuchtungen sind seit langem bekannt und daher sicher keine Besonderheit, das neue NOCH micro-rooms System schon! Wir haben in einem fast einjährigen Entwicklungsprozess die besten Ideen unserer Modellbauer vereint, um Ihnen tolle neue Möglichkeiten für die Lichtausgestaltung Ihrer Modell-Gebäude zu schaffen.

Bisher kannte man einzelne Beleuchtungssockel oder neutrale Lichtkästen für einzelne Fenster. Das NOCH micro-rooms System hingegen basiert auf verschiedenen großen Karton-Lichträumen, die mit den beiliegenden Deko-Bögen dekoriert werden können. Versehen mit einem Fußboden, Tapete etc. eignen sie sich ideal, um mit NOCH Möbeln und Figuren ausgestaltet zu werden. Die LEDs werden oben im Lichtraum befestigt. Das LED-Licht wird, unterstützt durch die beiliegende Diffusionsfolie, realistisch im Raum verteilt. Wer will, hängt noch ein paar Gardinen auf und fertig ist ein weiteres Highlight in Ihrer Modell-Welt! Gestalten Sie von Alltagsszenen am Esstisch in der Küche bis zur heißen

Liebesnacht im Schlafzimmer liebevolle Details mit NOCH Produkten! Die LEDs sind in kalt-weiß, warm-weiß sowie in einfacher als auch doppelter Ausführung erhältlich. Sie werden an einen 16-V-Modellbahntrafo angeschlossen und sind für Gleich- und Wechselstrom geeignet. Durch die auf der Mini-Platine verbaute Technik können Sie diese direkt ohne weitere Vorwiderstände anschließen. Flackerfreiheit ist garantiert! Die LED-Platinen sind 0,7 x 1,8 cm groß und sind damit auch für Hausbeleuchtungs-Systeme und Lichtboxen anderer Hersteller wie z. B. Viessmann® geeignet.

**Voraussichtlicher Liefertermin:** November 2023

### Produkt-Highlights:

- einfache und doppelte LEDs
- kalt-weiße und warm-weiße LEDs
- besonders preiswert
- flackerfrei & langlebig
- kein zusätzlicher Vorwiderstand nötig
- direkt an 16-V-Modellbahntrafo anschließbar
- für Gleich- und Wechselstrom geeignet
- passen zu Beleuchtungs-Systemen anderer Hersteller, z. B. Viessmann®



Video-Clip







**HO 51250 micro-rooms LED-Gebäude-Beleuchtungs-Set**  
**Start-Set mit 4 LEDs + 8 Innenräumen**

NEU

- Inhalt: 4 LED-Gebäude-Innenbeleuchtungen\*:  
 1 x Einfach-LED, kalt-weiß, 1 x Einfach-LED, warm-weiß  
 1 x Doppel-LED, kalt-weiß, 1 x Doppel-LED, warm-weiß  
 1 Diffusionsfolie, Bogen 5 x 5 cm  
 7 Deko-Bögen mit Türen, Tapete, Gardinen und vielen Deko-Elementen  
 8 micro-rooms Gebäude-Innenräume\*:  
 2 x Typ A: 3,5 x 1,5 cm, 2,8 cm tief  
 2 x Typ B: 3,5 x 3,0 cm, 2,8 cm tief  
 2 x Typ C: 4,6 bis 8,7 x 1,5 cm, 2,8 cm tief  
 2 x Typ D: 4,6 bis 8,7 x 3,0 cm, 2,8 cm tief  
 1 ausführliche Anleitung*

*\*Es ist je LED-Art 1 Stück im Set zum Ausprobieren enthalten. Damit lassen sich bis zu 4 Lichträume ausstatten. Weitere LEDs erhalten Sie sortenrein für Ihre individuellen Bedürfnisse ebenfalls bei NOCH.*



**Bastel-Tipp:**  
**micro-rooms**



*Die micro-rooms aus Karton werden gefaltet und zu einem Lichtkasten zusammengeklebt. Ideal geeignet ist der NOCH Laser-Cut-Kleber (Art.-Nr. 61104).*



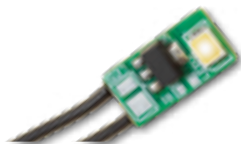
*Fußboden, Tapeten und Deko werden ausgeschnitten und in den Raum geklebt. Stellen Sie anschließend NOCH Figuren und Möbel in den Lichtraum.*



*Die gewünschte LED wird angebracht. Je nach Wunsch sind kalt- oder warm-weiße, einfache und doppelte Ausführungen erhältlich.*



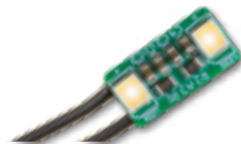
*Der fertig bestückte micro-room wird hinter das Fenster in der Gebäudewand geklebt. Der Anschluss der LED ist an einen 16-V-Modellbahntrafo direkt ohne weiteren Vorwiderstand möglich.*



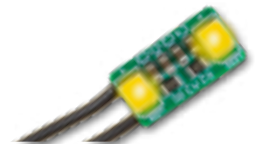
**51270 micro-rooms Einfach-LED** NEU  
**kalt-weiß**  
 Gebäude-Innenbeleuchtung  
 4 Stück



**51275 micro-rooms Einfach-LED** NEU  
**warm-weiß**  
 Gebäude-Innenbeleuchtung  
 4 Stück



**51280 micro-rooms Doppel-LED** NEU  
**kalt-weiß**  
 Gebäude-Innenbeleuchtung  
 4 Stück



**51285 micro-rooms Doppel-LED** NEU  
**warm-weiß**  
 Gebäude-Innenbeleuchtung  
 4 Stück

**51271 micro-rooms Einfach-LED** NEU  
**kalt-weiß**  
 Gebäude-Innenbeleuchtung  
 8 Stück

**51276 micro-rooms Einfach-LED** NEU  
**warm-weiß**  
 Gebäude-Innenbeleuchtung  
 8 Stück

**51281 micro-rooms Doppel-LED** NEU  
**kalt-weiß**  
 Gebäude-Innenbeleuchtung  
 8 Stück

**51286 micro-rooms Doppel-LED** NEU  
**warm-weiß**  
 Gebäude-Innenbeleuchtung  
 8 Stück



## Lassen Sie Ihre Kreativität mit den neuen LED-Lichterketten strahlen!

Die LED-Lichterketten sind mit 10, 20 und 30 LEDs erhältlich. Dabei ist 1 LED je Zentimeter aufgesetzt. Die Lichterketten eignen sich als Lampion-Girlande für Feste, als Budenbeleuchtung für den Weihnachtsmarkt und vieles mehr! Anschluss erfolgt an einen 16-V-Modellbahntrafo.

Geeignet für Gleich- und Wechselstrom.

**Voraussichtlicher Liefertermin:** November 2023



### 51240 Lichterkette mit 10 LEDs

Inhalt: Lichterkette mit 10 LEDs, Länge 10 cm  
Länge Anschlusskabel 15 cm

NEU

### 51244 Lichterkette mit 20 LEDs

Inhalt: Lichterkette mit 20 LEDs, Länge 20 cm  
Länge Anschlusskabel 15 cm

NEU

### 51248 Lichterkette mit 30 LEDs

Inhalt: Lichterkette mit 30 LEDs, Länge 30 cm  
Länge Anschlusskabel 15 cm

NEU

## Schön gruselig – gruselig schön!



Da kommt Stimmung auf, nicht nur zu Halloween! Wer gern Rübengeister bastelt, Horrorfilme schaut, „Süßes oder Saures“ spielt und Zombies und Vampire zu seiner Motto-Party einlädt, kommt mit den fünf beleuchteten Kürbissen voll auf seine Kosten. Anschluss erfolgt an einen 16-V-Modellbahntrafo. Geeignet für Gleich- und Wechselstrom.

**Voraussichtlicher Liefertermin:** November 2023



**HO 51210 Kürbisse, beleuchtet**  
Inhalt: 5 Stück, handkoloriert,  
jeweils mit 1 LED

NEU



Video-Clip

# Modellbahn-Vergnügen jederzeit und überall!

## Modellbahn im Aktenkoffer Spur N



Video-Clip



Video-Clip

Diese Modellbahn erfüllt Ihren Traum nach einer kompakten und komplett montierten Spur N-Kofferanlage. Vorbild der Landschaft ist die wunderschöne Allgäuer Alpenregion, die von imposanten Bergen, saftigen Wiesen und idyllischen Seen geprägt ist.

**Voraussichtlicher Liefertermin:** November 2023

Die winterliche Spur N-Kofferanlage präsentiert die weiße, romantische Jahreszeit im handlichen Format. Die Landschaft ist von der Allgäuer Alpenregion inspiriert. Highlights sind die wunderschön verschneiten Laser-Cut-Gebäude sowie der beleuchtete Weihnachtsbaum, der für festliche Stimmung sorgt.

**Voraussichtlicher Liefertermin:** November 2023

**N 88410 Modellbahnkoffer „Füssen“**  
mit Minitrix® Gleisen

NEU

**N 88415 Modellbahnkoffer „Oberstdorf“**  
mit Minitrix® Gleisen

NEU

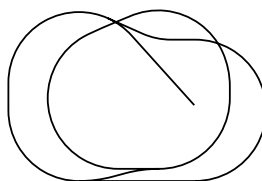
### Produktdetails „Füssen“ und „Oberstdorf“

- Fahrfertige Modellbahnanlage im Aluprofil-Koffer (Außenmaße Koffer: 79,5 x 54,5 cm, 16 cm hoch)
- Gelände aus Struktur-Hartschaum, komplett ausgeschmückt und mit hochwertigen NOCH Laser-Cut Gebäuden ausgestattet
- Zwei Bahnstromkreise, fahrfertig montiert
- Steuerpult mit zwei Fahrreglern
- Drei beleuchtete Gebäude (Bahnhof + Anbau mit 2 LEDs beleuchtet und zusätzlich ein beleuchteter Weihnachtsbaum beim Modell „Oberstdorf“)
- Anschlussmöglichkeit für externes Steckernetzgerät (im Lieferumfang enthalten)

### Technische Funktionen „Füssen“ und „Oberstdorf“

Der Gleisplan macht den Betrieb von zwei Zügen, die unabhängig voneinander gesteuert werden, möglich. Ein Schalter ermöglicht das Zusammenschließen der Stromkreise, wodurch die gesamte Strecke über einen Fahrregler gesteuert wird. Ein kleines Abstellgleis ermöglicht Rangierbetrieb. Über einen Schalter wird die Beleuchtung auf der Anlage aktiviert.

#### Gleisbild



**Hinweis:** Auf der Rückseite dieses Flyers sehen Sie den Modellbahnkoffer „Füssen“ (Art.-Nr. 88410) in einer größeren Darstellung.

Beide Modellbahnkoffer werden ohne Lokomotiven und ohne Waggons geliefert.

### Fertiggelände

#### „Füssen“ und „Oberstdorf“



**N 87041 Fertiggelände „Füssen“**  
aus NOCH Struktur-Hartschaum

NEU



**N 87042 Fertiggelände „Oberstdorf“**  
aus NOCH Struktur-Hartschaum

NEU

- Maße: 77 x 51,5 cm, ca. 13 cm hoch
- Inklusive Gleisplan für Minitrix®, Fleischmann® mit Gleisbettung (piccolo) und Fleischmann® ohne Gleisbettung

**Voraussichtlicher Liefertermin:**  
November 2023

# Modellbahn-Vergnügen jederzeit und überall!

Modellbahn im Aktenkoffer Spur N (weitere Informationen auf Seite 19)



Video-Clip



## NOCH Piktogramme



Bastel-Tipps  
Hinweise oder Informationen



3D-Druck Produkt



Laser-Cut Produkt



Farbiger 3D-Druck



micro-motion



Nachhaltige Verpackung



Handbemalt

## Spurweiten

G

Spurgröße G • Maßstab 1:22,5

TT

Spurgröße TT • Maßstab 1:120

1

Spurgröße 1 • Maßstab 1:32

N

Spurgröße N • Maßstab 1:160

0

Spurgröße 0 • Maßstab 1:43

Z

Spurgröße Z • Maßstab 1:220

H0

Spurgröße H0 • Maßstab 1:87

Ihr NOCH Fachhändler:



... wie im Original

NOCH GmbH & Co. KG  
Lindauer Straße 49  
D-88239 Wangen im Allgäu  
Tel.: +49 - 75 22 - 97 80-0  
Fax: +49 - 75 22 - 97 80-80  
E-Mail: [info@noch.de](mailto:info@noch.de)  
[www.noch.de](http://www.noch.de)  
[www.noch.com](http://www.noch.com)

Fotos: Jürgen Wisckow • gedruckt in Deutschland 08/23 • 71765 NOCH Saison-Neuheiten 2023 Deutsch

[www.noch.de/instagram](https://www.noch.de/instagram)

[www.noch.de/facebook](https://www.noch.de/facebook)

[www.noch.de/youtube](https://www.noch.de/youtube)