

## Architektur-Bausätze **Spur H0** (Maßstab 1:87)

### Art.-Nr. H3701: Bahnhof Eschelbronn

- Vorbild in der Nähe von Heidelberg
- 2-geschossiges Gebäude mit Satteldach, mit Teilfachwerk und Holzverschalung im Giebelbereich
- feinste Dachziegelgravuren
- Epoche II-VI
- passender Güterschuppen unter Art.-Nr. H5101 erhältlich
- Material: durchgefärbter Architektur-Hartkarton
- Abmessungen (LxBxH): 181x101x118mm
- Preis: 79,90 EUR

**Neuheit**



### Art.-Nr. H5101: Güterschuppen Eschelbronn

- Vorbild in der Nähe von Heidelberg
- feinste Dachziegelgravuren
- Epoche II-VI
- passendes Bahnhofsgebäude unter Art.-Nr. H3701 erhältlich
- feinste Dachziegelgravuren
- Material: Holz, durchgefärbter Architektur-Hartkarton
- Abmessungen (LxBxH): 101x81x70mm
- Preis: 38,90 EUR

**Neuheit**



## Architektur-Bausätze **Spur H0** (Maßstab 1:87)

### Bahnhof Waldangeloch/Rauenberg mit angebautem Güterschuppen

- 2 Fassadenfarben beigefügt für Waldangeloch (EG weiß) und Rauenberg (EG beige, spiegelverkehrt)
- Nachbildung auch folgender Bahnhöfe möglich: Baiertal, Dielheim, Schatthausen
- Epoche II-IV
- feinste Backstein- und Dachziegelgravuren
- Material: durchgefärbter Architektur-Hartkarton
- Abmessungen (LxBxH): 195x100x134mm

Art.-Nr. H1301

Preis: 48,90 EUR



### Lokleitungsgebäude

- nach Vorbild des Betriebswerks Heilbronn
- typisches Gebäude in Betriebswerken für Aufenthalt und Einteilung des Lokpersonals
- mit feinen Dachziegelgravuren
- für Epoche II bis V
- Material: durchgefärbter Architektur-Hartkarton
- Abmessungen (LxBxH): 203x80x112mm

Art.-Nr. H2301

Preis: 29,90 EUR



## Architektur-Bausätze **Spur H0** (Maßstab 1:87)

### Art.-Nr. H6801: Bahnhof Wiesen

- Vorbild der Rhätischen Bahn (Schweiz) zwischen Filisur und Davos
  - Epoche II-VI
  - Material: dunkel gebeiztes Sperrholz, durchgefärbter Architektur-Hartkarton
  - Abmessungen (LxBxH): 169x100x84mm
- Preis: 93,90 EUR

**Neuheit**

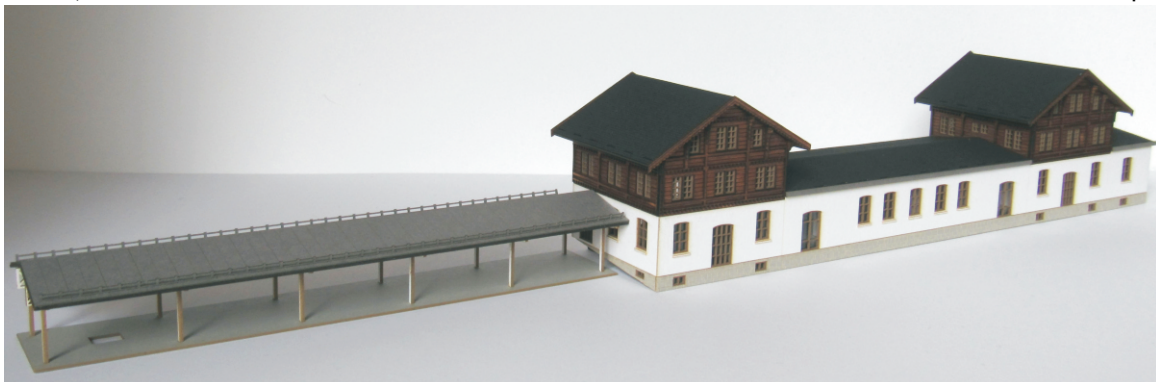


### Art.-Nr. H5301: Bahnhof Zermatt

- mit 2 Kopfgebäuden, dem mittleren Restaurant, dem Anbau sowie dem Bahnsteigvordach
  - mit separatem Bahnsteig mit Kiosk
  - zusätzlich Bahnsteigvordach vor Restaurant und den beiden Kopfgebäuden
  - im Vergleich zu den verfügbaren Einzelgebäuden (H6501, H6601 und H6701) enthält dieses Set zusätzlich den Anbau und das Bahnsteigvordach
  - im Bauzustand bis Epoche IV
  - feinste Dachziegelgravuren bei den Kopfgebäuden
  - Material: dunkel gebeiztes Sperrholz, durchgefärbter Architektur-Hartkarton
  - Abmessungen Gebäude (LxBxH): 650x145x144mm
  - Abmessungen Bahnsteig (LxBxH): 434x108x57mm
  - Abb. Spur Z
  - lieferbar vorauss. 2. Quartal 2023
- Preis: 249,90 EUR

**Neuheit**

Abb. Spur Z



# Architektur-Bausätze **Spur H0** (Maßstab 1:87)

## Art.-Nr. H6501: Gebäude Zermatt zweistöckig

**Neuheit**

- verwendbar z.B. als Restaurant oder Wohnhaus
  - Epoche II-VI
  - feinste Dachziegelgravuren
  - Material: dunkel gebeiztes Sperrholz, durchgefärbter Architektur-Hartkarton
  - Abmessungen (LxBxH): 156x145x144mm
  - Abb. Spur Z
  - lieferbar vorauss. 2. Quartal 2023
- Preis: 80,90 EUR



Abb. Spur Z

## Art.-Nr. H6601: Restaurant Zermatt

- Epoche II-IV
  - Material: durchgefärbter Architektur-Hartkarton
  - Abmessungen (LxBxH): 169x100x84mm
  - Abb. Spur Z
  - lieferbar vorauss. 2. Quartal 2023
- Preis: 48,90 EUR

**Neuheit**

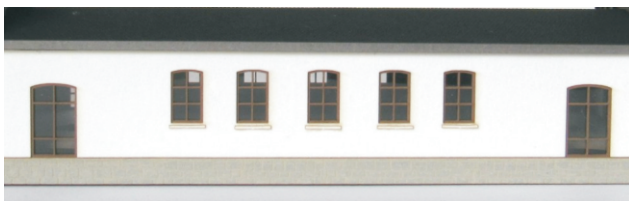


Abb. Spur Z

## Art.-Nr. H6701: Bahnsteig Zermatt

- separater Bahnsteig mit Kiosk
  - Epoche II-VI
  - Material: durchgefärbter Architektur-Hartkarton
  - Abmessungen (LxBxH): 434x108x57mm
  - Abb. Spur Z
  - lieferbar vorauss. 2. Quartal 2023
- Preis: 59,90 EUR

**Neuheit**

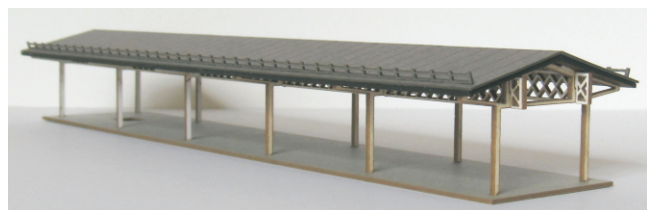


Abb. Spur Z

## Architektur-Bausätze **Spur H0** (Maßstab 1:87)

### Haltepunkt Ludwigsau-Friedlos

- Fachwerk-Haltepunkt südlich von Bebra/Hessen aus den 1920er Jahren
- gelegen an der zweigleisigen, elektrifizierten Hauptstrecke zwischen Bebra und Fulda
- Epoche II-VI
- Material: durchgefärbter Architektur-Hartkarton
- feinste Dachziegelgravuren
- Abmessungen (LxBxH):  
85x44x59mm

Art.-Nr. H3601

Preis: 19,90 EUR



### Haltepunkt Allzunah

- Haltepunkt mit Schieferfassade auf der Rennsteigbahn im Thüringer Wald, Ep. II-IV
- feine Dachgravuren
- Material: durchgefärbter Architektur-Hartkarton
- Abmessungen (LxBxH): 60x28x45mm

Art.-Nr. H2001

Preis: 15,90 EUR



### Abgestellter Personenwagen ohne Fahrgestell

- Behelfspersonenwagen der Baureihe MCI-43 nach Originalplänen
- Trennwände innen
- feinste Nieten- und Dachgravuren
- Material: durchgefärbter Architektur-Hartkarton
- Abmessungen (LxBxH): 137x34x35mm

Art.-Nr. H701

Preis: 19,90 EUR



## Architektur-Bausätze **Spur H0** (Maßstab 1:87)

### Bahnposthalle

- typische Bahnposthalle aus den 60er- und 70er Jahren zur Verladung der witterungsempfindlichen Postgüter
- in vielen kleineren und größeren Städten anzutreffen
- auch als offenes Parkdeck für Pkw, Lkw oder Busse verwendbar
- beliebig erweiterbar, nebeneinander und hintereinander verlängerbar durch Weglassen der Rückwand
- seiten- und spiegelverkehrt montierbar
- 1 Seite halboffen als Stahlfachwerk mit gravierten Nietendarstellungen
- die andere Seite geschlossen mit feinen Kachelgravuren
- stabile Ausführung mit Innenbauteilen aus Holz
- 1 gelber Paketkarren als Bausatz enthalten
- Epoche III-V
- Material: durchgefärbter Architektur-Hartkarton, Holz
- Abmessungen (LxBxH): 226x131x101mm
- Abmessungen Einfahrtbereich (BxH): 114x70mm
- Abmessungen Mittelbahnsteig (LxBxH): 240x20x7mm

**Neuheit**

Art.-Nr. H5401

Preis: 42,90 EUR



### Set mit 4 Paketkarren

- Bausatz von 4 typischen Paketkarren zur Bahnpostverladung
- Standmodelle, nicht rollfähig
- Epoche III-V
- Material: durchgefärbter Architektur-Hartkarton
- Abmessungen 1 Karre (LxBxH): 34x18x19mm

**Neuheit**

Art.-Nr. H5501

Preis: 9,50 EUR



## Architektur-Bausätze **Spur H0** (Maßstab 1:87)

### Stellwerk Rinntal

- mechanisches Stellwerk aus dem Pfälzer Wald, Baujahr 1940
- mit verputzter Fassade und farblich abgesetzten Fenstereinfassungen
- Epoche II-V
- mit Inneneinrichtung
- Material: durchgefärbter Architektur-Hartkarton
- Abmessungen (LxBxH): 142x81x117mm

Art.-Nr. H3401

Preis: 30,90 EUR

**Neuheit**



### Stellwerk Rodalben

- mechanisches Stellwerk aus dem Pfälzer Wald, Baujahr 1940
- mit Sandsteinfassade und Holzverschalung in der Fensterreihe
- Epoche II-V
- mit Inneneinrichtung
- feinste Sandsteingravuren
- Material: durchgefärbter Architektur-Hartkarton
- Abmessungen (LxBxH): 142x81x117mm

Art.-Nr. H3501

Preis: 35,90 EUR

**Neuheit**



## Architektur-Bausätze **Spur H0** (Maßstab 1:87)

### Stellwerk mit Walmdach und Ziegelfassade

- mechanisches Stellwerk aus den 1930er-/1940er-Jahren
- mit Backsteinfassade und Holzverschalung in der Fensterreihe
- Epoche II-V
- mit Inneneinrichtung
- feinste Ziegelgravuren
- Material: durchgefärbter Architektur-Hartkarton
- Abmessungen (LxBxH): 142x81x117mm

Art.-Nr. H3511

Preis: 35,90 EUR

**Neuheit**



### Gewerbephalle mit Rolltoren

- Tore geöffnet/halboffen darstellbar
- Epoche IV-VI
- Abmessungen (LxBxH): 280x174x92mm
- Material: durchgefärbter Architektur-Hartkarton

Art.-Nr. H3301

Preis: 31,50 EUR





## Architektur-Bausätze **Spur H0** (Maßstab 1:87)

### 3 Betriebswerks-Buden

- typische Hütten aus dem Gleisumfeld Ep. I-VI
- Material: durchgefärbter Architektur-Hartkarton
- Abmessungen (LxBxH):  
Bude in gealterter Holzoptik mit feinen Gravuren 98x30x33mm,  
Backsteinbude fein graviert 70x30x33mm,  
Wellblechbude grün 35x30x33mm

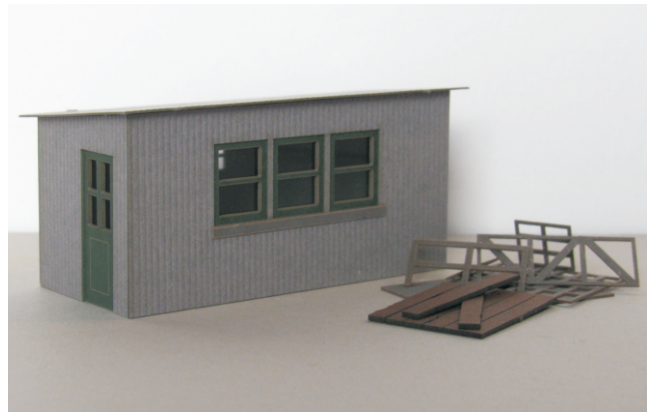
Art.-Nr. H1401  
Preis: 17,90 EUR



### Betriebswerks-Bude mit Schrottteilen

- typische Hütte aus dem Gleisumfeld Ep. II-VI
- Holzschwellen "beschädigt", Stahlschrottteile
- Abmessungen (LxBxH): 69x30x33mm
- Material: durchgefärbter Architektur-Hartkarton

Art.-Nr. H2101  
Preis: 9,90 EUR



### Nebengebäude verputzt

- verwendbar z.B. als Wärterhaus, Pförtnerhaus, Werkstatt oder Kleinfirma, Epoche II-VI
- feinste Dachziegelgravuren
- Material: durchgefärbter Architektur-Hartkarton
- Abmessungen (LxBxH): 67x95x45mm

Art.-Nr. H1501  
Preis: 15,90 EUR



### Nebengebäude mit Ziegelfassade

- verwendbar z.B. als Wärterhaus, Pförtnerhaus, Werkstatt oder Kleinfirma, Epoche II-VI
- feinste Backstein- und Dachziegelgravuren
- Material: durchgefärbter Architektur-Hartkarton
- Abmessungen (LxBxH): 67x95x45mm

Art.-Nr. H1601  
Preis: 18,90 EUR



## Architektur-Bausätze **Spur H0** (Maßstab 1:87)

### Wohnhaus

- feinste Dachziegelgravuren
- Putzoberfläche hellbeige
- Material: durchgefärbter Architektur-Hartkarton
- Abmessungen (LxBxH): 132x118x127mm

Art.-Nr. H601

Preis: 25,90 EUR



### Fachwerk-Bauernhaus

- feinste Dachziegelgravuren
- Material: durchgefärbter Architektur-Hartkarton, Fachwerk dunkel gebeiztes Sperrholz
- Abmessungen (LxBxH): 135x122x93mm

Art.-Nr. H501

Preis: 31,90 EUR



### Bergbauernhof

- Nachbildung des Kluppeneggerhofes in Österreich, dem Geburtshaus von Peter Rosegger
- Epoche II-VI
- Wandtrennungen
- feinste Stein- und Dachziegelgravuren
- Material: dunkel gebeiztes Holz und durchgefärbter Architektur-Hartkarton
- Abmessungen (LxBxH): 210x120x106mm

Art.-Nr. H5001

Preis: 79,90 EUR

**Neuheit**



# Architektur-Bausätze **Spur H0** (Maßstab 1:87)

## Art.-Nr. H6901: Restaurant Wiesen

- Epoche II-VI
- feinste Dachziegelgravuren
- Material: durchgefärbter Architektur-Hartkarton
- lieferbar vorauss. 3. Quartal 2023

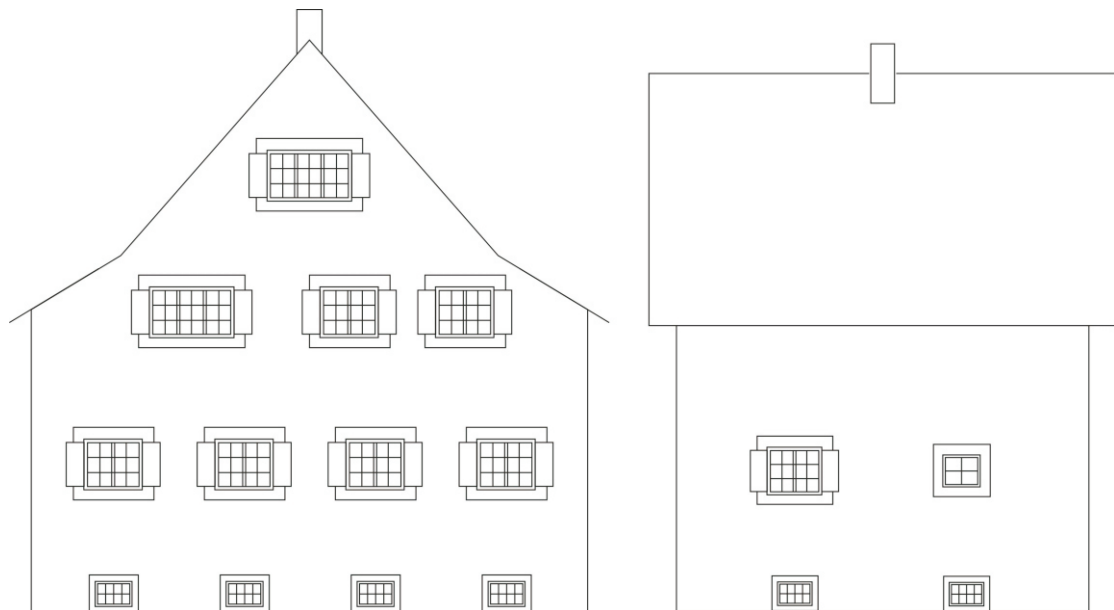
**Neuheit**



## Art.-Nr. H7001: Doppelhaus Wiesen

- Epoche II-VI
- feinste Dachziegelgravuren
- Material: durchgefärbter Architektur-Hartkarton
- lieferbar vorauss. 3. Quartal 2023

**Neuheit**



## Architektur-Bausätze **Spur H0** (Maßstab 1:87)

### Großes Verwaltungsgebäude

- typisches Verwaltungsgebäude einer Behörde oder eines Großbetriebs der 50er/60er-Jahre, Ep. II-VI
- mit Wand- und Geschosstrennungen
- feine Dachgravuren, zahlreiche Details, Aufzüge innen
- Material: durchgefärbter Architektur-Hartkarton
- Abmessungen (LxBxH): 574x162x160mm

Art.-Nr. H801

Preis: 103,90 EUR



### 2 Pkw-Garagen der 50er Jahre

- typische Mehrzweck-Garagen der 50er Jahre
- Tore können geöffnet werden, Epoche II-V
- Material: durchgefärbter Architektur-Hartkarton
- Abmessungen (LxBxH): 2 Stück je 72x35x29mm

Art.-Nr. H1901

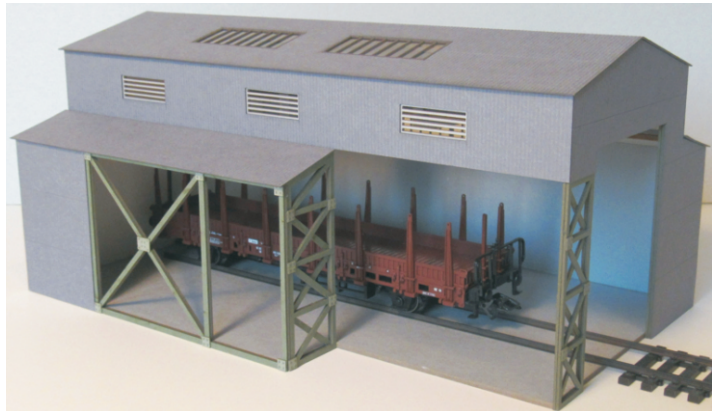
Preis: 16,90 EUR



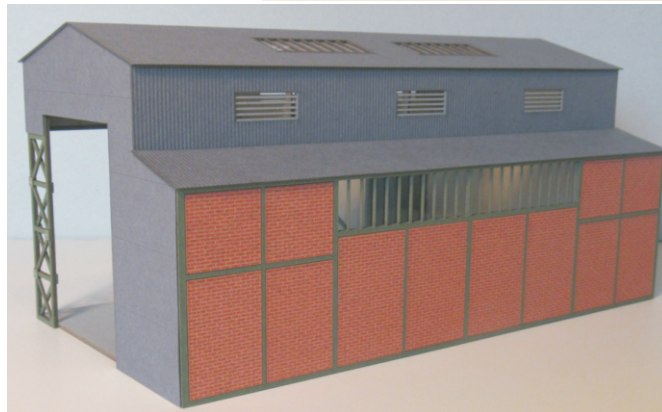
## Architektur-Bausätze **Spur H0** (Maßstab 1:87)

### Halboffene Mehrzweckhalle

- authentisches Gebäude im Stil der Industriearchitektur von Rhein und Ruhr
- kann durch Aneinanderreihung verlängert werden
- verwendbar als Lokschuppen oder Lkw-/Bushalle sowie als Verlade- und Lagerhalle
- mit feinen Ziegelgravuren
- Material: durchgefärbter Architektur-Hartkarton
- Abmessungen (LxBxH): 206x131x100mm



Art.-Nr. H2501  
Preis: 27,90 EUR



### Halboffene Mehrzweckhalle mit Kran

- wie H2501, jedoch zusätzlich mit Stahlträgern im Innenbereich und Kranbahn mit Laufkatze
- authentisches Gebäude im Stil der Industriearchitektur von Rhein und Ruhr
- kann durch Aneinanderreihung verlängert werden
- mit feinen Ziegelgravuren
- Material: durchgefärbter Architektur-Hartkarton
- Abmessungen (LxBxH): 206x131x100mm



Art.-Nr. H2601  
Preis: 32,90 EUR



## Architektur-Bausätze **Spur H0** (Maßstab 1:87)

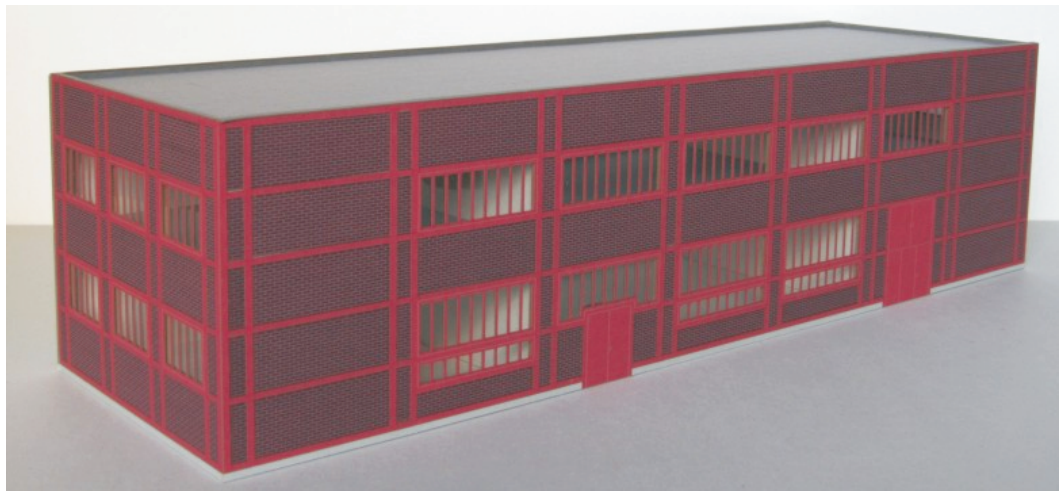
### Kohlenzechen-Gebäude Zeche Zollverein, Stahlfachwerk rot

- Kohlenzechengebäude Ruhrgebiet im Baustil der 1930er Jahre
- Stahlfachwerk rot, Zentralwerkstatt Zeche Zollverein Essen
- typisches Zechengebäude, Stahlfachwerk mit Backsteinausfachung, feinste Ziegelgravuren
- Epoche II-VI
- mit Wand- und Geschosstrennungen
- Material: durchgefärbter Architektur-Hartkarton
- Abmessungen (LxBxH): 404x120x102mm

**Neuheit**

Art.-Nr. H901

Preis: 97,90 EUR



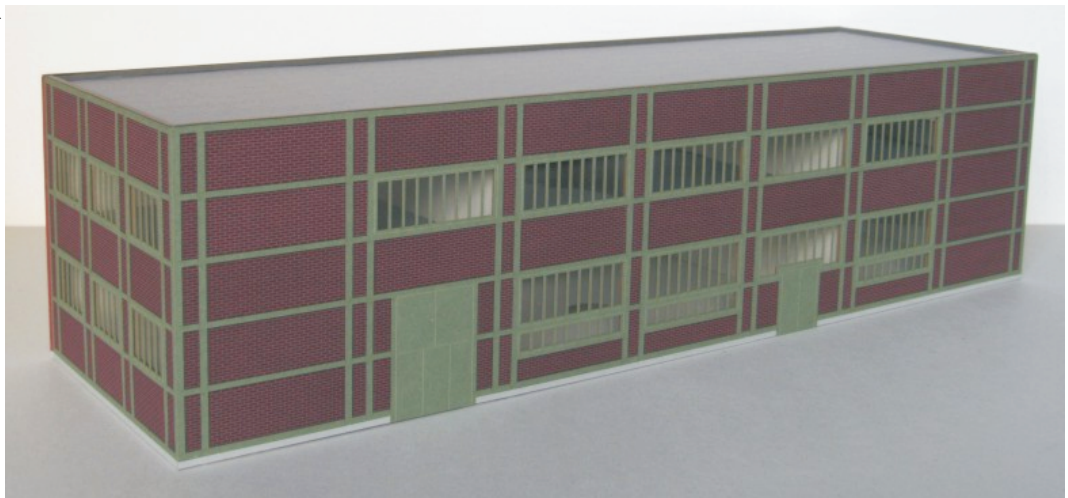
### Kohlenzechen-Gebäude Zeche Lohberg, Stahlfachwerk grün

- Kohlenzechengebäude Ruhrgebiet im Baustil der 1930er Jahre
- Stahlfachwerk grün, Zeche Lohberg, Dinslaken
- typisches Zechengebäude, Stahlfachwerk mit Backsteinausfachung, feinste Ziegelgravuren
- Epoche II-VI
- mit Wand- und Geschosstrennungen
- Material: durchgefärbter Architektur-Hartkarton
- Abmessungen (LxBxH): 404x120x102mm

**Neuheit**

Art.-Nr. H902

Preis: 97,90 EUR



# Architektur-Bausätze **Spur H0** (Maßstab 1:87)

## Hafenspeichergebäude verputzt

- an zahlreichen nordrhein-westfälischen Binnenhäfen anzutreffen, Epoche III-VI
- zweifarbige Putzoberfläche, Neuerscheinung des Jahres 2018 in Spur Z
- Material: durchgefärbter Architektur-Hartkarton
- Abmessungen (LxBxH): 415x253x298mm

Art.-Nr. H1701  
Preis: 108,90 EUR



## Hafenspeichergebäude Ziegelfassade dunkelrot

- äußere Ziegelfassade in dunkelroter Farbgebung
- an zahlreichen Binnenhäfen in NRW anzutreffen
- Epoche II-VI
- zweifarbige Ziegelfassade fein graviert
- Material: durchgefärbter Architektur-Hartkarton
- Abmessungen (LxBxH): 415x253x298mm

Art.-Nr. H1811  
Preis: 138,90 EUR

**Neuheit**



## Hafenspeichergebäude Ziegelfassade dunkelviolett

- äußere Ziegelfassade in dunkelvioletter Farbgebung
- an zahlreichen Binnenhäfen in NRW anzutreffen
- Epoche II-VI
- zweifarbige Ziegelfassade fein graviert
- Material: durchgefärbter Architektur-Hartkarton
- Abmessungen (LxBxH): 415x253x298mm

Art.-Nr. H1821  
Preis: 138,90 EUR

**Neuheit**



## Architektur-Bausätze **Spur H0** (Maßstab 1:87)

### Maschinenhalle, Ziegelfarbe dunkelorange

- typische Maschinen- oder Fabrikhalle
- realistische Ziegelfassade dunkelrot
- Epoche I-VI
- feinste Backstein- und Dachziegelgravuren
- Material: durchgefärbter Architektur-Hartkarton
- Abmessungen (LxBxH): 245x123x112mm

Art.-Nr. H311

Preis: 53,90 EUR



### Maschinenhalle, Ziegelfarbe dunkelrot

- typische Maschinen- oder Fabrikhalle
- realistische Ziegelfassade dunkelorange
- Epoche I-VI
- feinste Backstein- und Dachziegelgravuren
- Material: durchgefärbter Architektur-Hartkarton
- Abmessungen (LxBxH): 245x123x112mm

Art.-Nr. H301

Preis: 53,90 EUR



### Halbrelief-Halle in Ziegelbauweise

- typische Produktions-/Lagerhalle als Halbrelief
- Epoche II-VI
- feinste Backstein- und Dachziegelgravuren
- Material: durchgefärbter Architektur-Hartkarton
- Abmessungen (LxBxH): 335x62x140mm

Art.-Nr. H411

Preis: 43,90 EUR



### Halbrelief-Halle verputzt

- typische Produktions-/Lagerhalle als Halbrelief
- Epoche II-VI
- feinste Backstein- und Dachziegelgravuren
- Material: durchgefärbter Architektur-Hartkarton
- Abmessungen (LxBxH): 335x62x140mm

Art.-Nr. H401

Preis: 41,90 EUR





## Architektur-Bausätze **Spur H0** (Maßstab 1:87)

### Produktionshalle in Ziegelbauweise

- typische Produktions-/Lagerhalle, Epoche II-VI
- aufstellbar als geschlossene Halle oder 2 Halbreiefhallen hintereinander
- feinste Backstein- und Dachziegelgravuren, wahlweise mit Blindfenstern
- Material: durchgefärbter Architektur-Hartkarton
- Abmessungen (LxBxH): 333x124x138mm

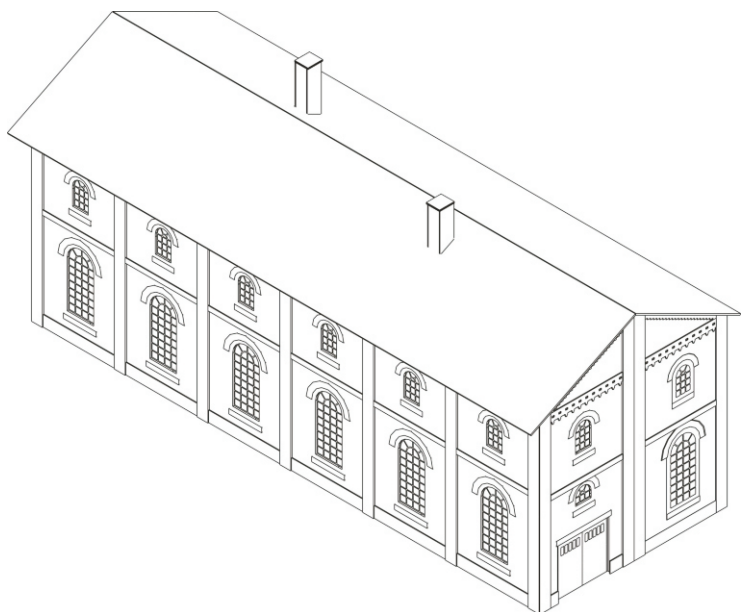
Art.-Nr. H2711  
Preis: 67,90 EUR



### Produktionshalle verputzt

- typische Produktions-/Lagerhalle, Epoche II-VI
- mit Putzgefachen, Ausführung wie H401
- aufstellbar als geschlossene Halle oder 2 Halbreiefhallen hintereinander
- feinste Backstein- und Dachziegelgravuren, wahlweise mit Blindfenstern
- Material: durchgefärbter Architektur-Hartkarton
- Abmessungen (LxBxH): 333x124x138mm

Art.-Nr. H2701  
Preis: 62,90 EUR



## Architektur-Bausätze **Spur H0** (Maßstab 1:87)

### Fachwerk-Kastenbrücke 1-gleisig, Länge 270mm, resedagrün

- Epoche II-VI
- Durchfahrthöhe 64mm (kein Oberleitungsbetrieb)
- mit gravierten Nietendarstellungen
- sehr hohe Belastbarkeit
- Material: durchgefärbter Architektur-Hartkarton, Holzverstärkung (nicht sichtbar)
- Abmessungen (LxBxH): 271x72x80mm

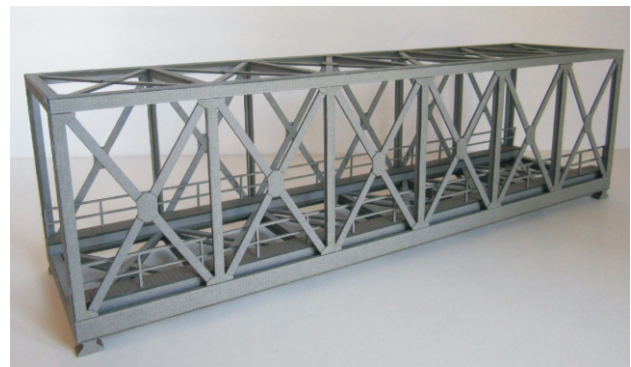
Art.-Nr. H101  
Preis: 34,90 EUR



### Fachwerk-Kastenbrücke 1-gleisig, Länge 270mm, graphitgrau

- Epoche II-VI
- Durchfahrthöhe 64mm (kein Oberleitungsbetrieb)
- mit gravierten Nietendarstellungen
- sehr hohe Belastbarkeit
- Material: durchgefärbter Architektur-Hartkarton, Holzverstärkung (nicht sichtbar)
- Abmessungen (LxBxH): 271x72x80mm

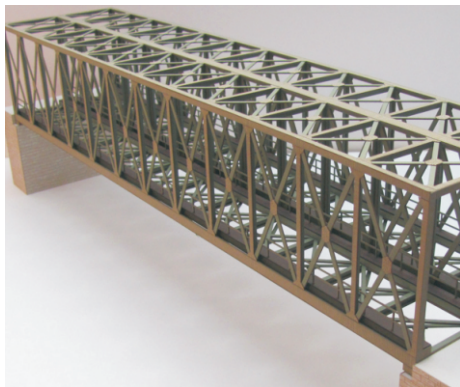
Art.-Nr. H111  
Preis: 34,90 EUR



### Fachwerk-Kastenbrücke 2-gleisig, Länge 537mm, resedagrün

- Epoche II-VI
- Durchfahrthöhe 85mm (Oberleitungsbetrieb)
- mit gravierten Nietendarstellungen
- lieferbar in mattgrün und graphitgrau
- sehr hohe Belastbarkeit
- Material: durchgefärbter Architektur-Hartkarton, Holzverstärkung (nicht sichtbar)
- Abmessungen (LxBxH): 537x119x95mm
- Gleismittenabstand 59mm

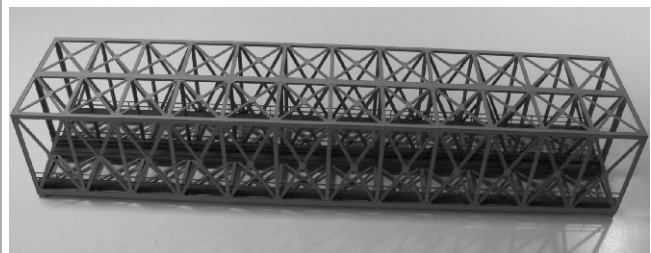
Art.-Nr. H1101  
Preis: 128,90 EUR



### Fachwerk-Kastenbrücke 2-gleisig, Länge 537mm, graphitgrau

- Epoche II-VI
- Durchfahrthöhe 85mm (Oberleitungsbetrieb)
- mit gravierten Nietendarstellungen
- lieferbar in mattgrün und graphitgrau
- sehr hohe Belastbarkeit
- Material: durchgefärbter Architektur-Hartkarton, Holzverstärkung (nicht sichtbar)
- Abmessungen (LxBxH): 537x119x95mm
- Gleismittenabstand 59mm

Art.-Nr. H1111  
Preis: 128,90 EUR

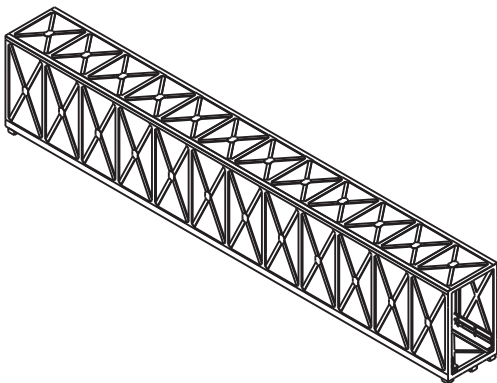


## Architektur-Bausätze **Spur H0** (Maßstab 1:87)

### Fachwerk-Kastenbrücke 1-gleisig, Länge 537mm, resedagrün

- Epoche II-VI
- Durchfahrthöhe 85mm (Oberleitungsbetrieb)
- mit gravierten Nietendarstellungen
- lieferbar in mattgrün und graphitgrau
- sehr hohe Belastbarkeit
- Material: durchgefärbter Architektur-Hartkarton, Holzverstärkung (nicht sichtbar)
- Abmessungen (LxBxH): 537x59x95mm
- Ausführung wie Art.-Nr. H1101, jedoch 1-gleisig

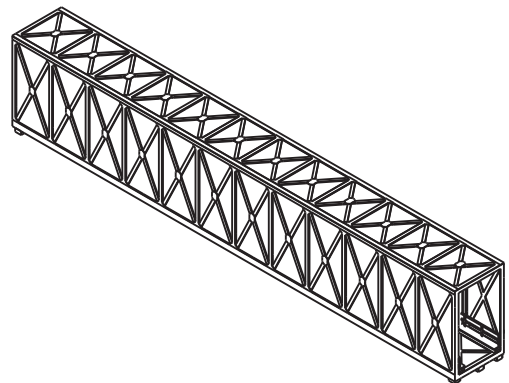
Art.-Nr. H1121  
Preis: 69,90 EUR



### Fachwerk-Kastenbrücke 1-gleisig, Länge 537mm, graphitgrau

- Epoche II-VI
- Durchfahrthöhe 85mm (Oberleitungsbetrieb)
- mit gravierten Nietendarstellungen
- lieferbar in mattgrün und graphitgrau
- sehr hohe Belastbarkeit
- Material: durchgefärbter Architektur-Hartkarton, Holzverstärkung (nicht sichtbar)
- Abmessungen (LxBxH): 537x59x95mm
- Ausführung wie Art.-Nr. H1111, jedoch 1-gleisig

Art.-Nr. H1131  
Preis: 69,90 EUR



### Brückenviadukt 2-gleisig, Länge 500mm

- feinste Ziegelgravuren
- Epoche I-VI
- obere Fahrbahnbreite 135mm, untere Bogenbreite 140mm bei Höhe 53mm, max. Höhe 77mm
- sehr hohe Belastbarkeit
- Material: durchgefärbter Architektur-Hartkarton, Holzverstärkung (nicht sichtbar)
- Abmessungen (LxBxH): 500x144x100mm

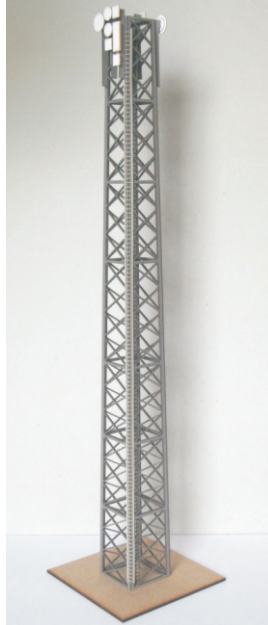
Art.-Nr. H201  
Preis: 68,90 EUR



# Architektur-Bausätze **Spur H0** (Maßstab 1:87)

## Art.-Nr. H7201: Funkmast

- Modell eines Mobilfunkmastes bzw. eines Radio-/Fernsehmastes
- mit Antennenattrappen
- Epoche III-VI
- Material: durchgefärbter Architektur-Hartkarton
- Abmessungen (LxBxH): 305x69x69mm
- Preis: 39,90 EUR



**Neuheit**

## Art.-Nr. H6201: Wettersäule

- Modell einer deutschen Wettersäule zur Wetterprognose
- zur Montage auf ein höheres Gebäude mit Flachdach
- kann von außen mit LED's bestückt werden, Kabelverlegung innen möglich
- Epoche III-VI
- Material: durchgefärbter Architektur-Hartkarton
- Abmessungen (LxBxH): 36x36x127mm
- Preis: 19,90 EUR

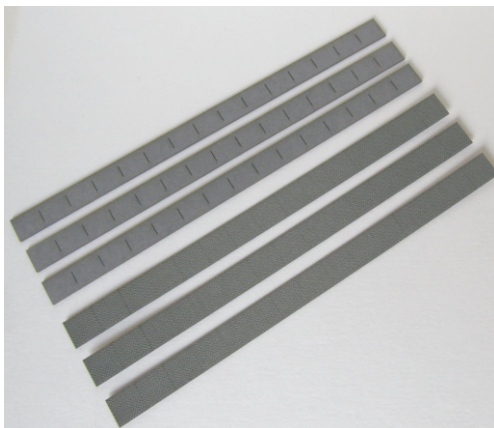


**Neuheit**

## Riffelbleche für H0

- Riffelbleche für Bw- und Werkstattbereiche
- enthält 3 Riffelbleche mit den Abmessungen (LxBxH): 150mm x 11mm x 0,5mm
- sowie 3 Unterlegstreifen mit den Abmessungen (LxBxH): 150mm x 9,5mm x 0,9mm
- feinste Gravuren
- Material: durchgefärbter Architektur-Hartkarton
- Gleis nicht enthalten

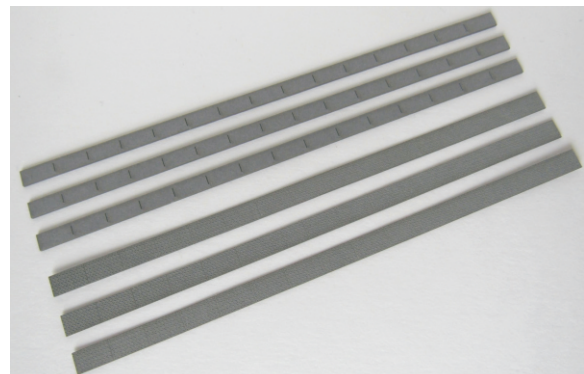
Art.-Nr. H3821  
Preis: 8,50 EUR



## Riffelbleche für H0e

- Riffelbleche für Feldbahngleise Spurweite 9mm
- Vorbild Schmalspur 750mm
- für Bw- und Werkstattbereiche
- enthält 3 Riffelbleche mit den Abmessungen (LxBxH): 150mm x 6mm x 0,5mm
- sowie 3 Unterlegstreifen mit den Abmessungen (LxBxH): 150mm x 5mm x 0,9mm
- Material: durchgefärbter Architektur-Hartkarton
- feinste Gravuren
- Gleis nicht enthalten

Art.-Nr. H3801  
Preis: 7,90 EUR



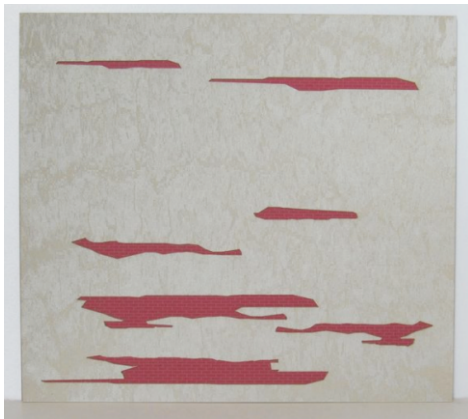
## Architektur-Bausätze **Spur H0** (Maßstab 1:87)

### Mauerplatte verwittert (2 Stück)

- enthält 2 vordere Platten je 135mm x 120mm hellgrau 0,4mm dick, aufwendig graviert
- mit Putzabbrüchen
- dahinter dunkelrote Platte mit Ziegelgravur 0,5mm dick
- Abmessungen (BxH) 2 Stück mit je 135mm x 120mm
- Material: durchgefärbter Architektur-Hartkarton

Art.-Nr. H3901

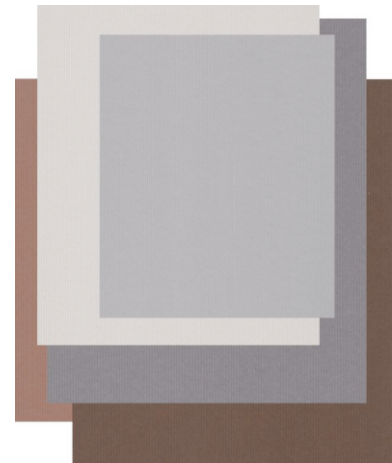
Preis: 8,90 EUR



### Art.-Nr. 7315: Hartkartonplatte in Wellblechprägung, Wellenabstand 1,5mm

- als Wellblechplatte zum Basteln für z.B. Dächer geeignet
- Wellblechprägung parallel zur langen Seite
- verschiedene Farben wählbar
- Material: durchgefärbter Architektur-Hartkarton
- Materialdicke 0,45mm
- Abmessungen (LxBxH): 280x180mm
- Preis: 6,90 EUR

**Neuheit**





# Architektur-Bausätze **Spur H0** (Maßstab 1:87)

Alle genannten Preise inkl. Mehrwertsteuer (zurzeit 19%)

## Ausführung:

Die Bausätze bestehen aus durchgefärbtem Architektur-Hartkarton in matter, realistischer Farbgebung und benötigen daher keine Lackierung, können jedoch z.B. mit Pulverfarben oder vielen anderen Farben lackiert oder gealtert werden.

- Bausätze hochpräzise geschnitten und fein graviert
- Lieferung der Bauteile in übersichtlichen Bauteilrahmen zum Schutz der Bauteile
- Lieferung der Bauteilrahmen in einem PE-Beutel mit Fensterfolie, Bauanleitung und zusätzlich in einer stabilen Umverpackung
- Farbvarianten bei geringem Aufpreis auf Anfrage möglich
- enthalten ist eine ausführliche Bauanleitung mit übersichtlichen 3D-Darstellungen
- Fensterfolie ist in ausreichender Größe beigelegt
- nicht enthalten sind die teilweise abgebildeten Ausstattungselemente, Rollmaterial, Figuren, Regenrinnen, Ablaufrohre etc.

## Bestellung:

- Bestellungen sind im Onlineshop ([www.modellbau-laffont.com](http://www.modellbau-laffont.com)) sowie per E-Mail oder Brief möglich
- Bezahlung jeweils als Vorauskasse per Banküberweisung oder PayPal (PayPal-Check-out zur schnellen Bezahlung ist im Onlineshop möglich)
- 14-tägiges Rückgaberecht ohne Angabe von Gründen bei unbenutzten und unbeschädigten Artikeln

## Versandkosten:

- Versandkosten innerhalb von Deutschland als versichertes DHL-Paket für 6,90 EUR
- Bestellungen über 80,- EUR innerhalb von Deutschland versandkostenfrei
- Versand innerhalb der EU (sowie Schweiz, Norwegen, Großbritannien, Island, Liechtenstein): 9,90 EUR
- Bestellungen über 80,- EUR innerhalb der EU (sowie Schweiz, Norwegen, Großbritannien, Island, Liechtenstein) versandkostenfrei
- Weltweite Lieferung ist auf Anfrage möglich, als "Warenpost international" oder per DHL.

Die Waren innerhalb von Deutschland werden grundsätzlich als versichertes Paket per DHL versendet. Innerhalb der EU (sowie Schweiz, Norwegen, Großbritannien, Island, Liechtenstein) erfolgt der Versand bis maximal 1 kg (die Mehrzahl der Bausätze) als "Warenpost international Premium mit Tracking-Nummer". Bei einem Gesamtgewicht innerhalb der EU (sowie Schweiz, Norwegen, Großbritannien, Island, Liechtenstein) von mehr als 1 kg wird die Ware als versichertes Paket per DHL versendet. Bei Lieferungen innerhalb der EU (sowie Schweiz, Norwegen, Großbritannien, Island, Liechtenstein) können ggf. Zölle, Steuern oder Gebühren anfallen, die im Gesamtpreis nicht angezeigt sind.

## Versandtermin:

Der Versand, d.h. die Übergabe der Ware an den Versanddienstleister DHL, erfolgt spätestens innerhalb von 2-3 Werktagen, im Regelfall nach 1-2 Werktagen. Sobald der Versand erfolgt ist, erhalten Sie eine Bestätigungs-E-Mail inkl. der DHL-Sendungsnummer.

Stand: 14.02.2023

Dipl.-Ing. Stefan Laffont  
Postanschrift: Schlossparkstr. 23  
52072 Aachen  
Deutschland  
Tel.: 0241 9129736  
E-Mail: [info@modellbau-laffont.de](mailto:info@modellbau-laffont.de)  
[www.modellbau-laffont.de](http://www.modellbau-laffont.de)

[www.modellbau-laffont.com](http://www.modellbau-laffont.com) (Online-Shop)